



DILE



# a i t a n a

La sinuosa Sierra de Aitana es el testigo del nacimiento de una nueva silla de usos múltiples que incorpora ligereza, estética y gran versatilidad. Aitana es un nuevo compromiso por el diseño sostenible, orgánico y polivalente. Infinitas soluciones adaptadas a cada necesidad sin olvidar la comodidad necesaria hoy en día.



*Rafa Ontaga*



aitana plástica



aitana plástica



aitana plástica



# aitana plástica



## Silla giratoria polipropileno 5 radios | S0000-0600-xx00

Referencia	Base	Ruedas	Mecanismo
S3141	nylon negro	nylon/goma	elevación a gas
S3142	aluminio pulido	romo/goma	elevación a gas

Unidades 1 / Peso 7 Kg / Volumen 0,17 m<sup>3</sup>



## Silla giratoria polipropileno 4 radios | S0000-0600-xx00

Referencia	Base	Ruedas	Mecanismo
S3105	aluminio pulido	ruedas	giratorio
S3106	aluminio blanco	ruedas	giratorio
S3107	aluminio negro	ruedas	giratorio
S3108	aluminio pulido	tapones	giratorio
S3109	aluminio blanco	tapones	giratorio
S3110	aluminio negro	tapones	giratorio
S3123	nylon blanco	ruedas	giratorio
S3124	nylon negro	ruedas	giratorio
S3125	nylon grafito	ruedas	giratorio
S3126	nylon blanco	tapones	giratorio
S3127	nylon negro	tapones	giratorio
S3128	nylon grafito	tapones	giratorio

Unidades 1 / Peso 6,5 Kg / Volumen 0,25 m<sup>3</sup>

### ¡MUY IMPORTANTE!



El PAD de poliuretano debe ir acompañado de la silla, no se vende suelto.



## PAD poliuretano intercambiable | S0000-0700-xx00

Referencia	Descripción	Unidades	Peso
S3192	panel asiento silla	1	1,3 Kg



## Accesorios tapizados | S0000-00bb-00yy

Referencia	Descripción	Unidades	Peso
S3193	panel asiento silla	1	1 Kg



01 / Blanco  
RAL 9003



02 / Negro  
RAL 9005



22 / Grafito  
RAL 7024



28 / Arena  
RAL 1019



32 / Azul  
RAL 5014

### color polipropileno/ poliuretano (xx)

01	blanco RAL 9003
02	negro RAL 9005
22	grafito RAL 7024
28	arena RAL 1019
32	azul RAL 5014



# aitana plástica



## Carcasa polipropileno | S0000-0600-xx00

Referencia	Bultos totales	Peso
S3100	1	2,2 Kg



01 / Blanco  
RAL 9003



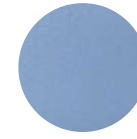
02 / Negro  
RAL 9005



22 / Grafito  
RAL 7024



28 / Arena  
RAL 1019



32 / Azul  
RAL 5014

### color polipropileno (xx)

01	blanco RAL 9003
02	negro RAL 9005
22	grafito RAL 7024
28	arena RAL 1019
32	azul RAL 5014

### ¡MUY IMPORTANTE!

La silla completa se compone de una de las referencia de las tablas Carcasa y de una referencia de la tabla Bases.



## Bases

Referencia	BA41	BA42	BA43	BA44	BA45	BA46	BA47	BA48
Características	4 patas con brazos	4 patas con brazos	4 patas sin brazos	4 patas sin brazos	4 patas con mesa plegable derecha	4 patas con mesa plegable izquierda	patín	piramidal madera fija
Topes	topes	ruedas	topes	ruedas	topes	topes	topes	topes
Peso/Volumen	2,8Kg/0,48m³(4uds)	3Kg/0,48m³(4uds)	2,6Kg/0,48m³(4uds)	2,8Kg/0,48m³(4uds)	3,8Kg/0,48m³(4uds)	3,8Kg/0,48m³(4uds)	2,6Kg/0,48m³(4uds)	3,8Kg/0,26m³(1ud)



## Bases taburetes

Referencia	BA49	BA50
Características	taburete varilla	taburete piramidal
Topes	topes	topes
Peso/Volumen	4Kg/0,48m³(2uds)	4,8Kg/0,26m³(1ud)



### color madera bases BA48-BA50

03	roble
19	haya



03 / Roble



19 / Haya



Blanco  
RAL 9003



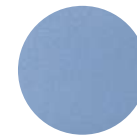
Negro  
RAL 9005



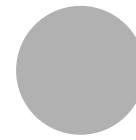
Grafito  
RAL 7024



Arena  
RAL 1019



Azul  
RAL 5014



Gris  
RAL 9006

### color estructura bases BA41-BA42-BA43-BA44- BA45-BA46-BA47-BA49

blanco RAL 9003
negro RAL 9005
grafito RAL 7024
arena RAL 1019
azul RAL 5014
gris RAL 9006





# aitana plástica

## Bancada polipropileno | S0000-0600-xx00



Referencia	Plazas	Bultos totales	Largo	Peso	Volumen
S3147	2	3	100 cm	14 Kg	0,17 m <sup>3</sup>
S3148	3	3	150 cm	20 Kg	0,25 m <sup>3</sup>
S3149	4	3	200 cm	26,5 Kg	0,25 m <sup>3</sup>
S3150	5	3	250 cm	33 Kg	0,26 m <sup>3</sup>
S3151	2+mesa	3	150 cm	18,5 Kg	0,25 m <sup>3</sup>
S3152	3+mesa	3	200 cm	25 Kg	0,25 m <sup>3</sup>
S3153	4+mesa	3	250 cm	30 Kg	0,26 m <sup>3</sup>

## Juegos patas bancada V

Referencia	PAV01	PAV02	PAV03	PAV04	PAV05
Características	Pata acero negro/ barra acero negro	Pata acero gris/ barra acero gris	Pata aluminio pulido/ barra acero negro	Pata aluminio pulido/ barra acero gris	Pata nylon negro/ barra acero negro
Peso/Volumen	7 Kg / 0,06 m <sup>3</sup>	7 Kg / 0,06 m <sup>3</sup>	3,2 Kg / 0,06 m <sup>3</sup>	3,2 Kg / 0,06 m <sup>3</sup>	5 Kg / 0,11 m <sup>3</sup>



## Juegos patas bancada T

Referencia	PAT06	PAT07	PAT08	PAT09
Características	Pata acero negro/ barra acero negro	Pata acero gris/ barra acero gris	Pata acero negro anclaje suelo/barra acero negro	Pata acero gris anclaje suelo/barra acero gris
Peso/Volumen	9,4 Kg / 0,06 m <sup>3</sup>	9,4 Kg / 0,06 m <sup>3</sup>	9,4 Kg / 0,06 m <sup>3</sup>	9,4 Kg / 0,06 m <sup>3</sup>



## Accesorios bancadas

Referencia	Características
S9216	Cargador USB
PAT10	Kit conexión bancadas T negro
PAT11	Kit conexión bancadas T gris

### ¡MUY IMPORTANTE!



La bancada completa se compone de una de las referencias de la tabla Bancada y de una referencia de las tablas Juego patas bancada.



a i t a n a m a d e r a



aitana m a d e r a



# aitana madera



## Silla giratoria madera 5 radios | S0000-aa00-xx00

Referencia	Base	Ruedas	Mecanismo
S3143	nylon negro	nylon/goma	elevación a gas
S3144	aluminio pulido	cromo/goma	elevación a gas

Unidades 1 / Peso 7 Kg / Volumen 0,17 m³



## Silla giratoria madera 4 radios | S0000-aa00-xx00

Referencia	Base	Ruedas	Mecanismo
S3111	aluminio pulido	ruedas	giratorio
S3112	aluminio blanco	ruedas	giratorio
S3113	aluminio negro	ruedas	giratorio
S3114	aluminio pulido	tapones	giratorio
S3115	aluminio blanco	tapones	giratorio
S3116	aluminio negro	tapones	giratorio
S3129	nylon blanco	ruedas	giratorio
S3130	nylon negro	ruedas	giratorio
S3131	nylon grafito	ruedas	giratorio
S3132	nylon blanco	tapones	giratorio
S3133	nylon negro	tapones	giratorio
S3134	nylon grafito	tapones	giratorio

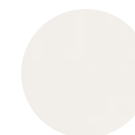
Unidades 1 / Peso 6,5 Kg / Volumen 0,25 m³



## Accesorios tapizados | S0000-00bb-00yy

Referencia	Descripción	Unidades	Peso
S3190	panel asiento silla	1	1 Kg
S3191	panel asiento taburete	1	1 Kg

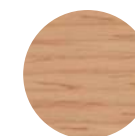
madera lacada (aa=13)	color madera (xx)	
	01	blanco
	02	negro
madera natural (aa=14)	color madera (xx)	
	03	roble
	19	haya



01 / Blanco



02 / Negro



03 / Roble



19 / Haya



# aitana madera



## Carcasa madera | S0000-aa00-xx00

Referencia	Bultos totales	Peso
S3101	1	3,6 Kg

madera lacada (aa=13)	color madera (xx)	
	01	blanco
	02	negro
madera natural (aa=14)	color madera (xx)	
	03	roble
	19	haya



01 / Blanco



02 / Negro



03 / Roble



19 / Haya

### ¡MUY IMPORTANTE!



La silla completa se compone de una de las referencias de las tablas Carcasa y de una referencia de la tabla Bases.

## Bases

Referencia	BA41	BA42	BA43	BA44	BA45	BA46	BA47	BA48
Características	4 patas con brazos	4 patas con brazos	4 patas sin brazos	4 patas sin brazos	4 patas con mesa plegable derecha	4 patas con mesa plegable izquierda	patín	piramidal madera fija
Topes	topes	ruedas	topes	ruedas	topes	topes	topes	topes
Peso/Volumen	2,8Kg/0,48m³(4uds)	3Kg/0,48m³(4uds)	2,6Kg/0,48m³(4uds)	2,8Kg/0,48m³(4uds)	3,8Kg/0,48m³(4uds)	3,8Kg/0,48m³(4uds)	2,6Kg/0,48m³(4uds)	3,8Kg/0,26m³(1ud)



## Carcasa madera taburete | S0000-aa00-xx00

Referencia	Bultos totales	Peso
S3103	1	2,3 Kg



## Accesorios tapizados | S0000-00bb-00yy

Referencia	Descripción	Unidades	Peso
S3190	panel asiento silla	1	1 Kg
S3191	panel asiento taburete	1	1 Kg

## Bases taburetes

Referencia	BA49	BA50
Características	taburete varilla	taburete piramidal
Topes	topes	topes
Peso/Volumen	4Kg/0,48m³(2uds)	4,8Kg/0,26m³(1ud)

color madera bases BA48-BA50	
03	roble
19	haya



Blanco  
RAL 9003



Negro  
RAL 9005



Grafito  
RAL 7024



Arena  
RAL 1019



Azul  
RAL 5014



Gris  
RAL 9006

## color estructura bases BA41-BA42-BA43-BA44-BA45-BA46-BA47-BA49

blanco RAL 9003

negro RAL 9005

grafito RAL 7024

arena RAL 1019

azul RAL 5014

gris RAL 9006



03 / Roble



19 / Haya



# a i t a n a m a d e r a

## Bancada madera | S0000-aa00-xx00

Referencia	Plazas	Bultos totales	Largo	Peso	Volumen
S3154	2	3	100 cm	11,9 Kg	0,17 m <sup>3</sup>
S3155	3	3	150 cm	17,8 Kg	0,25 m <sup>3</sup>
S3156	4	3	200 cm	24 Kg	0,25 m <sup>3</sup>
S3157	5	3	250 cm	29,8 Kg	0,26 m <sup>3</sup>
S3158	2+mesa	3	150 cm	16,3 Kg	0,25 m <sup>3</sup>
S3159	3+mesa	3	200 cm	22,5 Kg	0,25 m <sup>3</sup>
S3160	4+mesa	3	250 cm	28,3 Kg	0,26 m <sup>3</sup>



## Juego patas bancada V

Referencia	PAV01	PAV02	PAV03	PAV04	PAV05
Características	Pata acero negro/ barra acero negro	Pata acero gris/ barra acero gris	Pata aluminio pulido/ barra acero negro	Pata aluminio pulido/ barra acero gris	Pata nylon negro/ barra acero negro
Peso/Volumen	7 Kg / 0,06 m <sup>3</sup>	7 Kg / 0,06 m <sup>3</sup>	3,2 Kg / 0,06 m <sup>3</sup>	3,2 Kg / 0,06 m <sup>3</sup>	5 Kg / 0,11 m <sup>3</sup>



## Juego patas bancada T

Referencia	PAT06	PAT07	PAT08	PAT09
Características	Pata acero negro/ barra acero negro	Pata acero gris/ barra acero gris	Pata acero negro anclaje suelo/barra acero negro	Pata acero gris anclaje suelo/barra acero gris
Peso/Volumen	9,4 Kg / 0,06 m <sup>3</sup>	9,4 Kg / 0,06 m <sup>3</sup>	9,4 Kg / 0,06 m <sup>3</sup>	9,4 Kg / 0,06 m <sup>3</sup>



## Accesorios bancadas

Referencia	Características
S9216	Cargador USB
PAT10	Kit conexión bancadas T negro
PAT11	Kit conexión bancadas T gris

### ¡MUY IMPORTANTE!



La bancada completa se compone de una de las referencia de la tabla Bancada y de una referencia de las tablas Juego patas bancada.





aitana tapizada



aitana tapizada





# aitana tapizada



## Silla giratoria tapizada 5 radios | S0000-00bb-00yy

Referencia	Base	Ruedas	Mecanismo
S3145	nylon negro	nylon/goma	elevación a gas
S3146	aluminio pulido	cromo/goma	elevación a gas

Unidades 1 / Peso 7 Kg / Volumen 0,17 m³



## Silla giratoria tapizada 4 radios | S0000-00bb-00yy

Referencia	Base	Ruedas	Mecanismo
S3117	aluminio pulido	ruedas	giratorio
S3118	aluminio blanco	ruedas	giratorio
S3119	aluminio negro	ruedas	giratorio
S3120	aluminio pulido	tapones	giratorio
S3121	aluminio blanco	tapones	giratorio
S3122	aluminio negro	tapones	giratorio
S3135	nylon blanco	ruedas	giratorio
S3136	nylon negro	ruedas	giratorio
S3137	nylon grafito	ruedas	giratorio
S3138	nylon blanco	tapones	giratorio
S3139	nylon negro	tapones	giratorio
S3140	nylon grafito	tapones	giratorio

Unidades 1 / Peso 6,5 Kg / Volumen 0,25 m³



# aitana tapizada



## Carcasa tapizada | S0000-00bb-00yy

Referencia	Bultos totales	Peso
S3102	1	2,7 Kg

## ¡MUY IMPORTANTE!



La silla completa se compone de una de las referencias de las tablas Carcasa y de una referencia de la tabla Bases.

## Bases

Referencia	BA41	BA42	BA43	BA44	BA45	BA46	BA47	BA48
Características	4 patas con brazos	4 patas con brazos	4 patas sin brazos	4 patas sin brazos	4 patas con mesa plegable derecha	4 patas con mesa plegable izquierda	patín	piramidal madera fija
Topes	topes	ruedas	topes	ruedas	topes	topes	topes	topes
Peso/Volumen	2,8Kg/0,48m³(4uds)	3Kg/0,48m³(4uds)	2,6Kg/0,48m³(4uds)	2,8Kg/0,48m³(4uds)	3,8Kg/0,48m³(4uds)	3,8Kg/0,48m³(4uds)	2,6Kg/0,48m³(4uds)	3,8Kg/0,26m³(1ud)



## Carcasa tapizada taburete | S0000-00bb-00yy

Referencia	Bultos totales	Peso
S3104	1	2,7 Kg

## Bases taburetes

Referencia	BA49	BA50
Características	taburete varilla	taburete piramidal
Topes	topes	topes
Peso/Volumen	4Kg/0,48m³(2uds)	4,8Kg/0,26m³(1ud)

color madera bases BA48-BA50	
03	roble
19	haya



03 / Roble



19 / Haya



Blanco  
RAL 9003



Negro  
RAL 9005



Grafito  
RAL 7024



Arena  
RAL 1019



Azul  
RAL 5014



Gris  
RAL 9006

color estructura bases  
BA41-BA42-BA43-BA44-  
BA45-BA46-BA47-BA49

blanco RAL 9003

negro RAL 9005

grafito RAL 7024

arena RAL 1019

azul RAL 5014

gris RAL 9006



# aitana tapizada



## Bancada tapizada | S0000-00bb-00yy

Referencia	Plazas	Bultos totales	Largo	Peso	Volumen
S3161	2	3	100 cm	14 Kg	0,17 m <sup>3</sup>
S3162	3	3	150 cm	20 Kg	0,25 m <sup>3</sup>
S3163	4	3	200 cm	26,5 Kg	0,25 m <sup>3</sup>
S3164	5	3	250 cm	33 Kg	0,26 m <sup>3</sup>
S3165	2+mesa	3	150 cm	18,5 Kg	0,25 m <sup>3</sup>
S3166	3+mesa	3	200 cm	25 Kg	0,25 m <sup>3</sup>
S3167	4+mesa	3	250 cm	30 Kg	0,26 m <sup>3</sup>

## Juego patas bancada V

Referencia	PAV01	PAV02	PAV03	PAV04	PAV05
Características	Pata acero negro/ barra acero negro	Pata acero gris/ barra acero gris	Pata aluminio pulido/ barra acero negro	Pata aluminio pulido/ barra acero gris	Pata nylon negro/ barra acero negro
Peso/Volumen	7 Kg / 0,06 m <sup>3</sup>	7 Kg / 0,06 m <sup>3</sup>	3,2 Kg / 0,06 m <sup>3</sup>	3,2 Kg / 0,06 m <sup>3</sup>	5 Kg / 0,11 m <sup>3</sup>



## Juego patas bancada T

Referencia	PAT06	PAT07	PAT08	PAT09
Características	Pata acero negro/ barra acero negro	Pata acero gris/ barra acero gris	Pata acero negro anclaje suelo/barra acero negro	Pata acero gris anclaje suelo/barra acero gris
Peso/Volumen	9,4 Kg / 0,06 m <sup>3</sup>	9,4 Kg / 0,06 m <sup>3</sup>	9,4 Kg / 0,06 m <sup>3</sup>	9,4 Kg / 0,06 m <sup>3</sup>



## Accesorios bancadas

Referencia	Características
S9216	Cargador USB
PAT10	Kit conexión bancadas T negro
PAT11	Kit conexión bancadas T gris

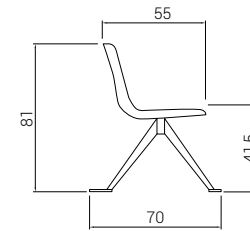
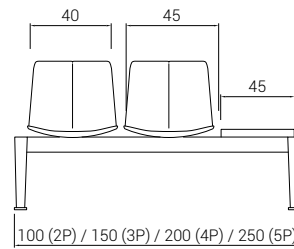
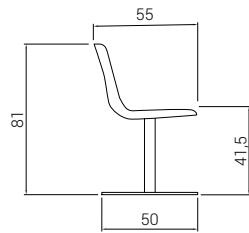
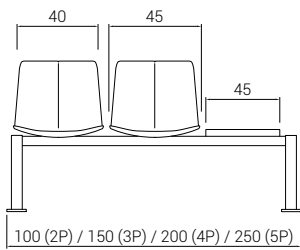
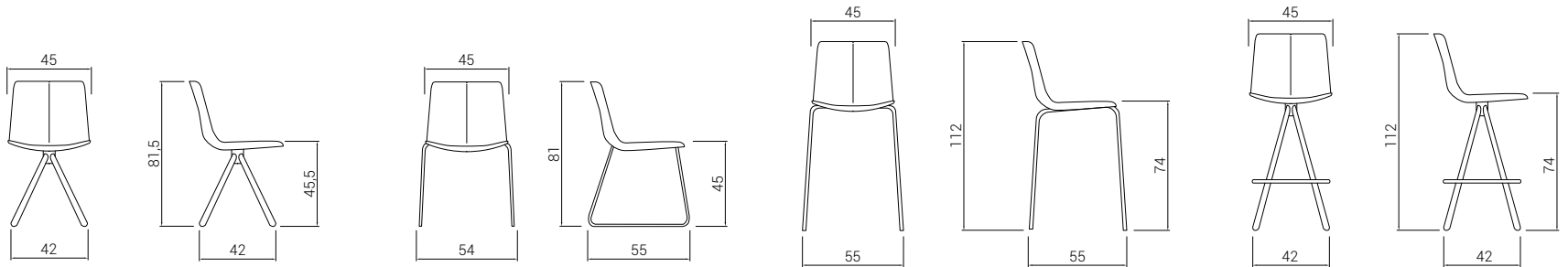
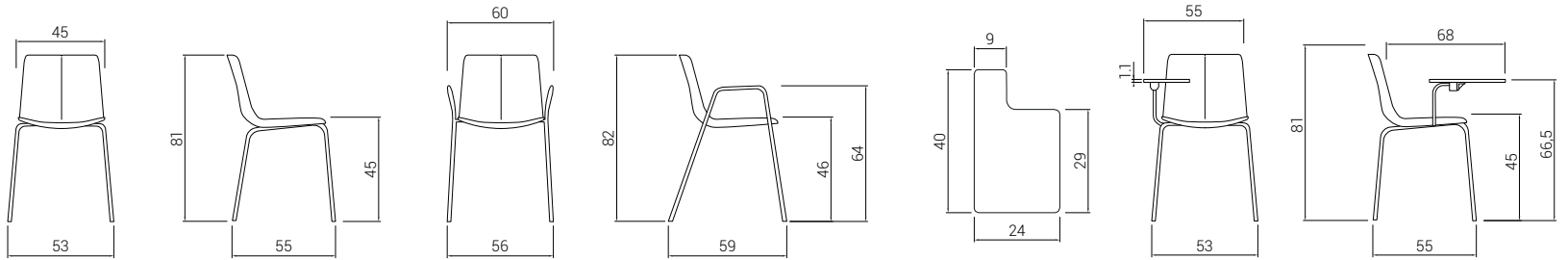
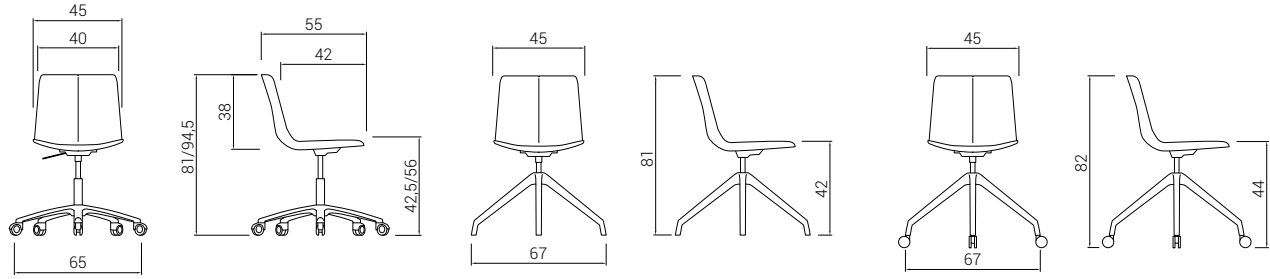
### ¡MUY IMPORTANTE!



La bancada completa se compone de una de las referencias de la tabla Bancada y de una referencia de las tablas Juego patas bancada.



# aitana



 120kg  
Peso máximo

CERTIFICADOS Y NORMATIVAS

UNE EN 16139:2013



tapizados·materiales·acabados

## GRUPO 01 BALI



exit  
fabrics.

### Ficha Técnica

#### Composicion

100% Poliolefina

**Ancho** 140 cm/ 54 in ± 2%

#### Resistencia a la abrasión

UNE-EN 14465:2004+A1:2007 Anexo A basado en  
UNE-EN ISO 12947.2:1999/AC:2006 + 90.000 (Ciclos  
Martindale)

#### Resistencia a la rotura

UNE-EN ISO 13937-3:2001  
Urdimbre: 180 N / Trama: 160 N

#### Solidez al frote

En seco: UNE-EN ISO / 105-X122003 4/5  
En húmedo: UNE-EN ISO 105-X122003 4/5

#### Solidez de colores a la luz

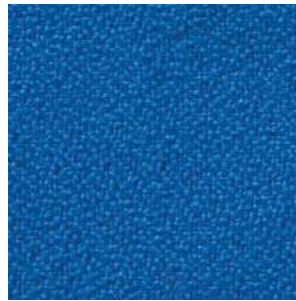
UNE-EN ISO 105-B02:2001+A1:2002. Metodo 2 617  
(escala 1-8; 8 mejor valor). Apto para exterior

#### Resistencia al pilling

UNE-EN 14465:2004 - A1:2007, UNE-EN ISO 12945-  
2:2001 4/5

#### Inflamabilidad

UE: EN 1021-1:2006 (cigarro) UK:  
BS 5852:2006 (cigarro) D: DIN 66084:2003-07  
clasificaciEin P- c USA: CAL TB 117:2000 SecciOn  
E, parte 1 (CS. 191-53; CLASS 1) NFPA 260:2009  
Cover fabric CLASS 1 Autobuses: Reglamento n°  
118 de UNECE Anexo 6 (Directiva 95/28 Anexo IV)  
Condiciones ignifugas dependientes del tipo de  
espuma utilizado.



P6



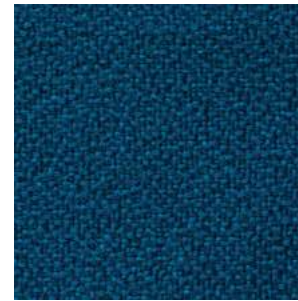
P8



P20



P21



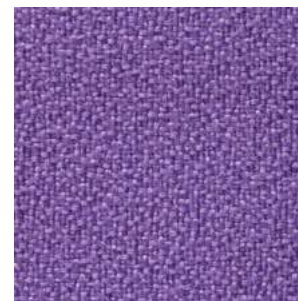
P22



P28



P29



P30



Test  
de cigarrillo



No usar lejía



Puede lavarse  
en seco



Antibacterias



Ecológico



Antiestático



Reciclable  
100%



Apto  
para exterior



## GRUPO 01 POLIÉSTER



exit  
fabrics.

### Ficha Técnica

**Composición**

100% poliéster

**Ancho** 140 cm/ 54 in ± 2%

**Resistencia a la abrasión**

+ 80.000 (Ciclos Martindale) ISO 12947-2

**Resistencia a la rotura**

UNE-EN ISO 13937-3:2001

Urdimbre: 400 N / Trama: 260 N

**Solidez al frote**

En seco: UNE-EN ISO / 105-X12:2003 4/5

En húmedo: UN E-EN ISO 105-X12:2003 4/5

**Solidez de colores a la luz**

Valor: 6 (Tolerancia 5 a 8; 8 mejor valor)

ISO 105-B02 (Xenotest)

**Resistencia al pilling**

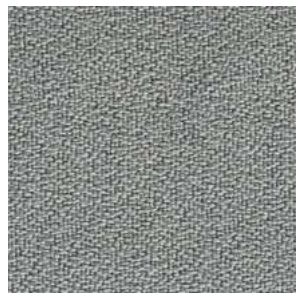
UNE-EN ISO 12945-2:2001 4/5

**Inflamabilidad**

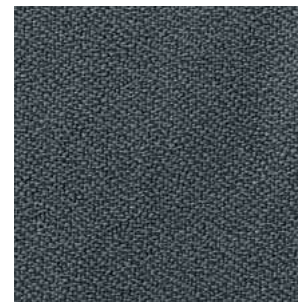
EN 1021-1 & 2

También pasará otros estándares de inflamabilidad.

El rendimiento ignífugo depende de la espuma utilizada.



C1



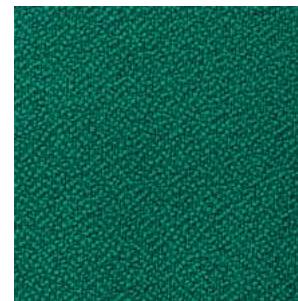
C2



C5



C7



C8



C10



C14



C17



Test  
de cigarrillo



Test cerilla



Puede lavarse  
en seco



Evitar secar  
al sol



No usar lejía

## GRUPO 01 GOYA



exit  
fabrics.

### Ficha Técnica

**Composicion 100%**  
Polioléfina

**Ancho**  
140 cm/ 54 in ± 2%

**Resistencia a la abrasión**  
UNE-EN 14465:2004+A1:2007 Anexo A basado en  
UNE-EN ISO 12947-2:1999/AC:2006 90.000 (Ciclos  
Martindale)

**Resistencia a la rotura**  
UNE-EN ISO 13937-3:2001 Urdimbre: 130 N / Trama:  
100 N

**Solidez al frote en seco**  
UNE-EN ISO / 105-X12:2003 4/5 En húmedo: UNE-EN  
ISO 105-X12:2003 4/5

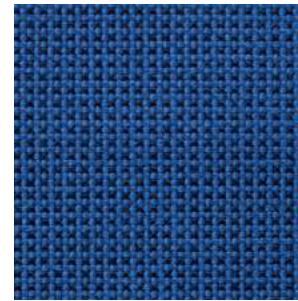
**Solidez de colores a la luz**  
UNE-EN ISO 105-B02:2001+A1:2002. Método 2 5/6  
(escala 1-8; 8 mejor valor) Apto para exterior

**Resistencia al pilling**  
UNE-EN 14465:2004 +A1:2007, UNE-EN ISO 12945-  
2:2001 4/5

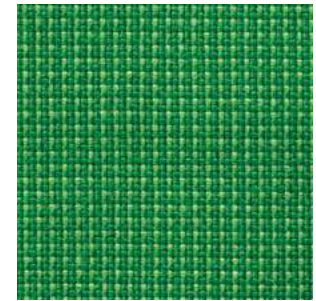
**Inflamabilidad**  
UE: EN 1021-1:2006 (cigarro) UK: BS 5852:2006  
(cigarro) D: DIN 66084:2003-07 clasificación P- c USA:  
CAL TB 117:2000 Sección E, parte 1 (C.S. 191-53; CLASS  
1) NFPA 260:2009 Cover fabric CLASS 1Autobuses:  
Reglamento nº 118 de UNECE Anexo 6 (Directiva 95/28  
Anexo IV)Condiciones ignífugas dependientes del tipo  
de espuma utilizado.



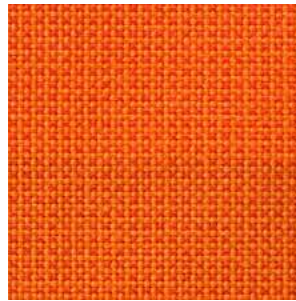
D1



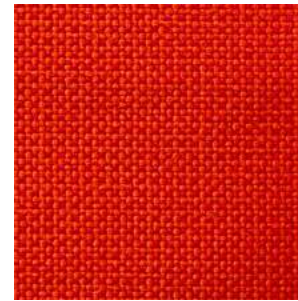
D3



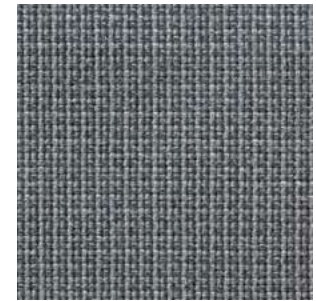
D6



D8



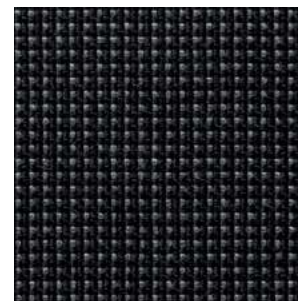
D9



D10



D11



D12



Test  
de cigarrillo



No usar lejía



Puede lavarse  
en seco



Antibacterias



Ecológico



Antiestático



Reciclable  
100%



Apto  
para exterior

## GRUPO 01 TOUCH LEATHER



**¡MUY IMPORTANTE!**  
No apto para instalaciones, solo uso doméstico limitado.



**¡MUY IMPORTANTE!**

Los colores claros y blanco quedan excluidos de garantía por trasvase de tejidos externos (vaqueros, ropa tintada, etc).



### Ficha Técnica

**Composición**

85 % Poliuretano (PU) - 15 % Algodón

**Ancho** 140 cm/ 54 in

**Peso** 570 g/m<sup>2</sup>

**Espesor** 1,00 - 1,10 mm.

**Resistencia a la abrasión**

50.000 (Ciclos Martindale) ISO 1247-2:1998

**Resistencia a la rotura**

Urdimbre: 3,18 kg. / Trama: 3,64 kg.

**Resistencia a la tensión**

Urdimbre: 3,18 kg. / Trama: 3,64 kg.

**Inflamabilidad**

UE: EN 1021-1:2006 (cigarro)

UK: BS 5852:2006 (cigarro)

D: DIN 66084:2003-07 clasificación P- c

USA: CAL TB 117:2000 Sección E, parte 1 (C.S. 191-53; CLASS 1)

NFPA 260:2009 Cover fabric CLASS 1

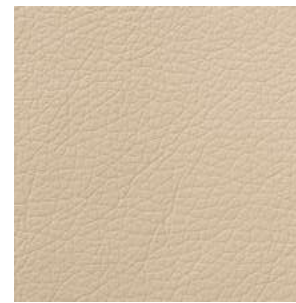
Autobuses: Reglamento nº 118 de UNECE

Anexo 6 (Directiva 95/28 Anexo IV)

Condiciones ignífugas dependientes del tipo de espuma utilizado.



R1



R2



R3



R4



R5



R6



R7



R8



R9



Test de cigarrillo



Puede lavarse en seco



Lavar con paño húmedo



Evitar secar al sol



No usar lejía



## GRUPO 01 COMBI



exit  
fabrics.

### Ficha Técnica

#### Composición

100% Poliolefina

**Ancho** 140 cm/ 54 in ± 2%

#### Resistencia a la abrasión

UNE-EN 14465:2004+A1:2007 Anexo A basado en  
UNE-EN ISO 12947-2:1999/AC:2006  
+ 40.000 (Ciclos Martindale)

#### Resistencia a la rotura

UNE-EN ISO 13937-3:2001  
Urdimbre: 400 N / Trama: 260 N

#### Solidez al frote en seco

UNE-EN ISO / 105-X12:2003 4/5 En húmedo: UNE-EN  
ISO 105-X12:2003 4/5

#### Solidez de colores a la luz

UNE-EN ISO 105-B02:2001  
+A1:2002. Método 2 6/7 (escala 1-8; 8 mejor valor)  
Apto para exterior.

#### Resistencia al pilling

UNE-EN 14465:2004 +A1:2007,  
UNE-EN ISO 12945-2:2001 4/5

#### Inflamabilidad

UE: EN 1021-1:2006 (cigarro) UK:  
BS 5852:2006 (cigarro) D: DIN 66084:2003-07  
clasificación P- c USA: CAL TB 117:2000 Sección E,  
parte 1 (C.S. 191-53; CLASS 1) NFPA 260:2009 Cover  
fabric CLASS 1 Autobuses: Reglamento nº 118 de  
UNECE Anexo 6 (Directiva 95/28 Anexo IV)  
Condiciones ignifugas dependientes del tipo de  
espuma utilizado.



Test  
de cigarrillo



No usar lejía



Puede lavarse  
en seco



Antibacterias



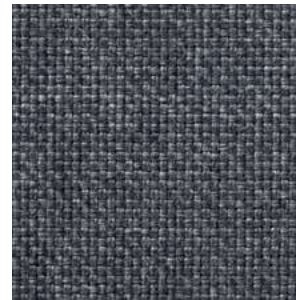
Ecológico



Reciclable  
100%



B1



B2



B3



B4



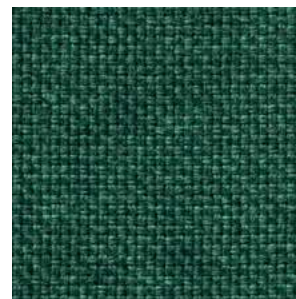
B5



B6



B7



B8

## GRUPO 02 OCEAN



exit  
fabrics.

### Ficha Técnica

#### Composición

100% Poliéster F.R.

**Ancho** 160 cm / ± 2%

#### Resistencia a la abrasión

UNE-EN 14465:2004+A1:2007 Anexo A basado en  
UNE-EN ISO 12947-2:1999/AC:2006 + 100.000 (Ciclos  
Martindale)

#### Resistencia a la rotura

UNE-EN ISO 13937-3:2001  
Urdimbre: 68 N / Trama: 73 N

#### Solidez al frote

En seco: UNE-EN ISO 105-X12:2003 4/5  
En húmedo: UNE-EN ISO 105-X12:2003 4/5

#### Solidez de colores a la luz

UNE-EN ISO 105-B02:2001+A1:2002. Método 2 4/5  
(escala 1-8; 8 mejor valor)

#### Resistencia al pilling

UNE-EN 14465:2004 +A1:2007, UNE-EN ISO 12945-  
2:2001 4/5

#### Inflamabilidad

UE: EN 1021-1:2006 (cigarro)  
UK: BS 5852:2006 (cigarro)  
D: DIN 66084:2003-07 clasificación P- c  
USA: CAL TB 117:2000 Sección E, parte 1 (C.S. 191-53;  
CLASS 1)  
NFPA 260:2009 Cover fabric CLASS 1  
Autobuses: Reglamento nº 118 de UNECE Anexo 6  
(Directiva 95/28 Anexo IV)  
Condiciones ignífugas dependientes del  
tipo de espuma utilizado.



Test  
de cigarrillo



Test cerilla



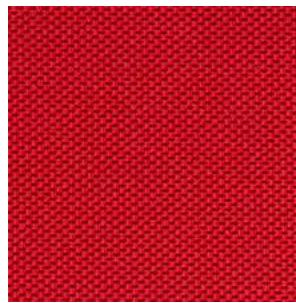
Puede lavarse  
en seco



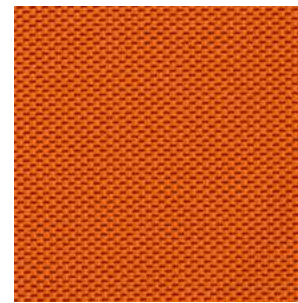
Evitar secar  
al sol



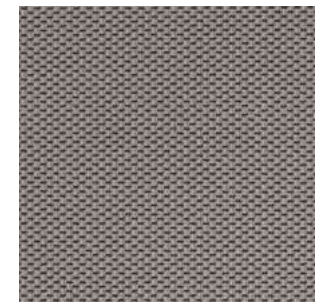
No usar lejía



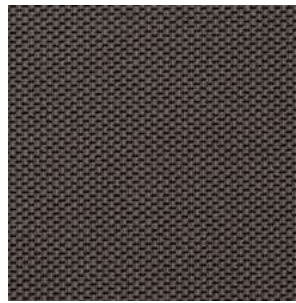
G2



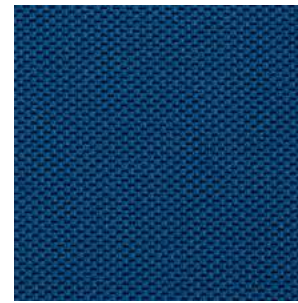
G3



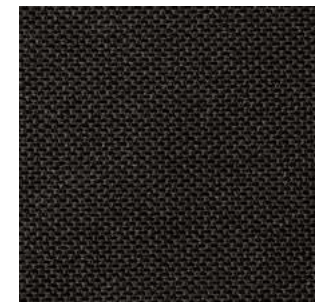
G4



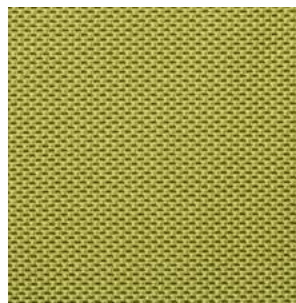
G5



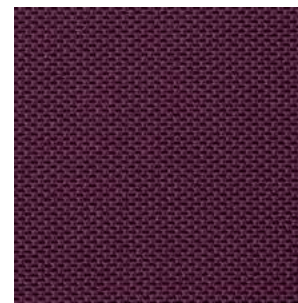
G7



G8



G10



G12



## GRUPO 02 ELASTIKA FR



exit  
fabrics.

### Ficha Técnica

#### Composición

100% Poliéster F.R.

Ancho 140 cm/ 54 in ±

#### Resistencia a la abrasión

UNE-EN 14465:2004+A1:2007 Anexo A basado en  
UNE-EN ISO 12947-2:1999/AC:2006  
+ 100.000 (Ciclos Martindale)

#### Resistencia a la rotura

UNE-EN ISO 13937-3:2001  
Urdimbre: 81 N / Trama: 66 N

#### Solidez al frote en seco

UNE-EN ISO / 105-X12:2003  
4 En húmedo: UNE-EN ISO 105-X12:2003 4

#### Solidez de colores a la luz

UNE-EN ISO 105-B02:2001  
+A1:2002. Método 2 5/6 (escala 1-8; 8 mejor valor)

#### Resistencia al pilling

UNE-EN 14465:2004 +A1:2007, UNE-EN ISO 12945-  
2:2001 4/5

#### Inflamabilidad

UE: EN 1021-1:2006 (cigarro) EN  
1021-2:2006 (cerilla) ; UK: BS 5852:2006 (cigarro  
y cerilla); BS 5852:2006 Crib 5; BS 7176:2007  
Medium Hazard; F: NF P92-507:2004 clasificación  
M.1 NF D 60-013:2006 (AM 18) ; D: DIN 4102-1:1998  
clasificación B2; DIN 66084:2003 clasificación  
P-a; ES: UNE 23727-90 1R clasificación M.1; I: UNI  
9175:2010 Clase 1.IM; USA: CAL TB 117:2000 Sección  
E, parte 1(C.S. 191-53; CLASS 1); NFPA 260:2009  
Cover fabric CLASS 1; Autobuses: Reglamento nº  
118 de UNECE Anexo 6; Marítimo: IMO MSC.307  
(88) Anexo I Parte 8 ; Aeronáutico: FAR 25.853 a)  
Apéndice F Part I Parágrafo (a)(1)(ii). Condiciones  
ignífugas dependen del tipo de espuma utilizado.



Test  
de cigarrillo



Test cerilla



Puede lavarse  
en seco



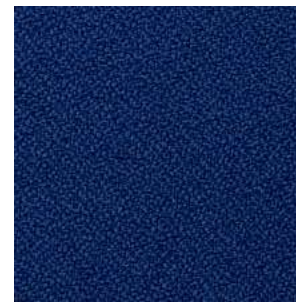
Evitar secar  
al sol



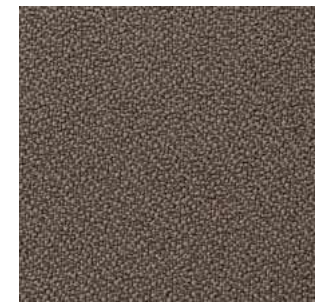
No usar lejía



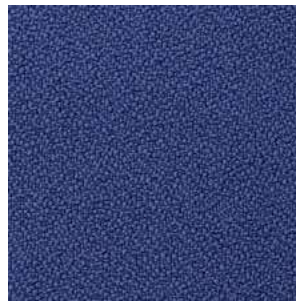
12



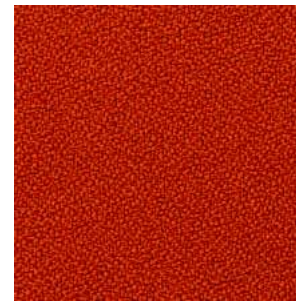
13



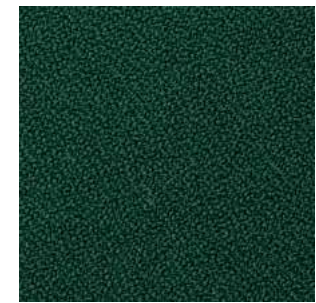
14



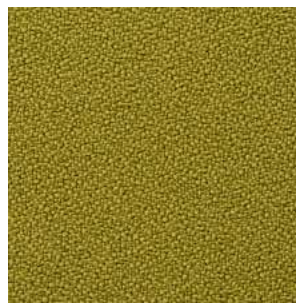
17



110



111



112



114

## GRUPO 02 ORUGA



FROCA

### Ficha Técnica

**Composición**

100 % poliéster

**Ancho** 150 cm

**Resistencia de las costuras**

Urdimbre: 1.8 mm / BS 3320:1988

Trama: 2 mm / BS 2543:1995

**Resistencia a la abrasión**

+70.000 (Ciclos Martindale)

**Resistencia a la rotura**

Urdimbre: 64 N / ISO13937-3:2000

Trama: 64 N / ISO13937-3:2000

**Resistencia de rotura al rasgado**

Urdimbre: 140,36 N / EN ISO 13937-3

Trama: 92,62 N / EN ISO 13937-3

**Solidez de colores a la luz**

4 / ISO 105 B02:1994

**Solidez a la limpieza en seco**

4-5 / ISO 105X12:2001

**Solidez de los colores al lavado**

4 / ISO 105X12:2001

**Resistencia al pilling**

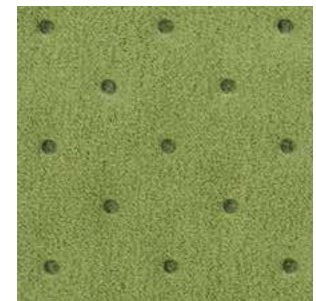
4-5 / ISO 12945-2



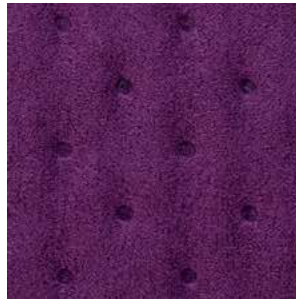
02



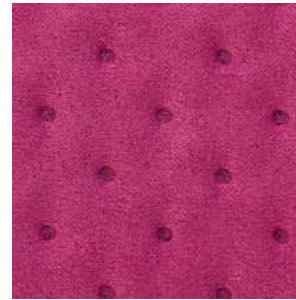
04



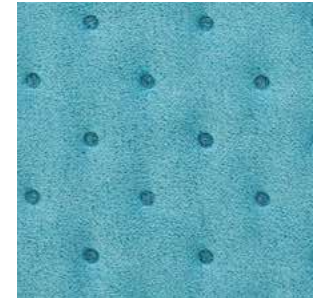
09



010



011



012



015



Puede lavarse  
en seco



Acabados  
antimanchas



Evitar secar  
al sol



No usar lejía

## GRUPO 02 NILO



### ¡MUY IMPORTANTE!



Los colores claros y blanco quedan excluidos de garantía por trasvase de tejidos externos (vaqueros, ropa tintada, etc).

FROCA

### Ficha Técnica

#### Composición

Superficie: 100 % poliuretano  
Interior: 70% poliéster / 30 % algodón

Ancho 140 cm / 54 in +/- 2cm

#### Resistencia a la abrasión

+100.000 (Ciclos Martindale)

#### Resistencia a la rotura

Urdimbre: 54,6 N / A EN ISO 13937-3  
Trama: 46,7 N / A EN ISO 13937-3

#### Resistencia de rotura al rasgado

Urdimbre: 54,6 N / A EN ISO 13937-3  
Trama: 46,7 N / A EN ISO 13937-3

#### Solidez de colores a la luz

> 5 / A EN ISO 105-B 02

#### Solidez a la limpieza en seco

5: A EN ISO 105-X12

#### Solidez de los colores al lavado

5: A EN ISO 105-X12

#### Resistencia al pilling

ISO/DIS 12945-2

#### Tratamiento Azo

No se detectan

#### Anti hidrólisis

jungle test 3 años

#### Inflamabilidad

EN 1021-1 & 2

También pasará otros estándares de inflamabilidad. El rendimiento ignífugo depende de la espuma utilizada.



Test de cigarrillo



Test cerilla



Puede lavarse en seco



Evitar secar al sol



No usar lejía



Anti hidrólisis



Ecológico



Antialérgico



Sin productos químicos



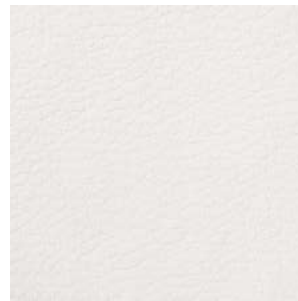
NL1



NL7



NL9



NL12



NL15



NL33



NL39



NL43



## GRUPO 02 MADISON



FROCA

### Ficha Técnica

**Composición**

80 % pes. / 20 % cot.

**Ancho** 140 cm / 54 in

**Resistencia de las costuras**

Urdimbre: 1.8 mm / BS 3320:1988

Trama: 2 mm / BS 2543:1995

**Resistencia a la abrasión**

+ 30.000 (Ciclos Martindale)

**Resistencia a la rotura**

Urdimbre: 729,0 n/18,1% Cat. A en ISO 13934-1

Trama: 687,0 n/29,9% Cat. A en ISO 13934-1

**Resistencia de rotura al rasgado**

Urdimbre: 140,36 N / EN ISO 13937-3

Trama: 92,62 N / EN ISO 13937-3

**Solidez de colores a la luz**

>5 / UNE 40187 / BS 1006-B02

**Solidez a la limpieza en seco**

5: ISO 105-D01 / UNE 40099

**Solidez de los colores al lavado**

5: ISO 105-C06 / UNE 40029

**Resistencia al pilling**

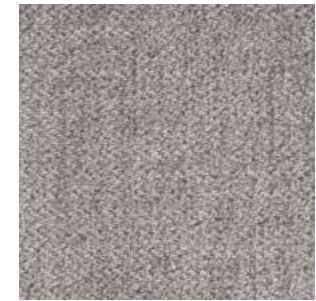
ISO/DIS 12945-2



MA1



MA3



MA4



MA6



MA12



MA17



MA19



MA20



Lavar con paño  
húmedo



Evitar secar  
al sol



No usar lejía

## GRUPO 02 TONAL



Gabriel®

### Ficha Técnica

**Composición**

100% Poliéster reciclado

**Ancho** 140 cm/ 55 in

**Peso** 315 g/m<sup>2</sup>

**Resistencia a la abrasión**

+ 100.000 (Ciclos Martindale) ISO 12947-2/14465  
Resistencia a la abrasión wyzenbeek (ASTM D4157-07) (uso severo) +100.000 (Ciclos Martindale)

**Resistencia al pilling**

UNE-EN ISO 12945-2:2001 4/5

**Solidez de colores a la luz**

UNE-EN ISO 105-B02.

Escala 1-8; 6-8

**Solidez al frote en seco**

Seco: UNE-EN ISO / 105-X122003 4/5

En húmedo: UNE-EN ISO 105-X122003 4/5

**Prueba acústica resistencia al flujo de aire**

EN 29053 & ISO 9053-1

**Solidez de colores a la luz**

UNE-EN ISO 105-B02 método 2

**Solidez del color a la transpiración**

AATCC 15. Escala 1-5; 5 ; BS EN ISO 105-E04

**Deslizamiento de las costuras**

ASTM D4034 (Deslizamiento de hilo en una costura cosida); BS EN ISO 13936-2

**Solidez a la limpieza en seco**

BS EN ISO 6330 4M 40 C PC

**Inflamabilidad**

UE: EN 1021-1:2006 (cigarro) EN 1021-2:2006 (cerilla); UK: BS 5852:2006 (cigarro y cerilla); BS 5852:2006 Crib 5; BS 7176:2007 Medium Hazard; DIN 4102-1:1998 clasificación B1; NF P92-503:2004 clasificación M.3; Class Uno UNI 8456 UNI 9174; CA TB 117-2013



Test de cigarrillo



Test cerilla



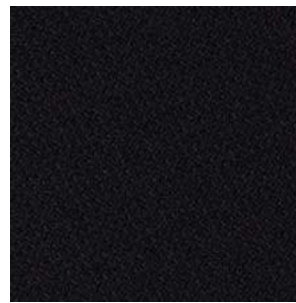
Puede lavarse en seco



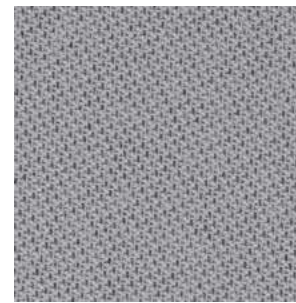
Evitar secar al sol



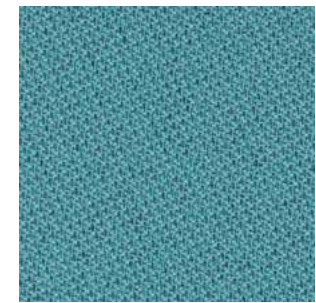
No usar lejía



T01



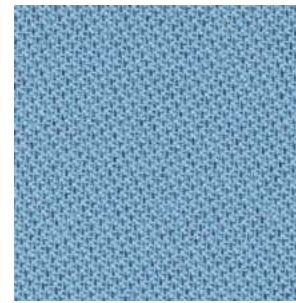
T02



T03



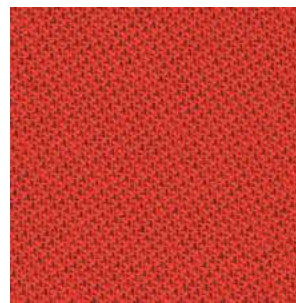
T04



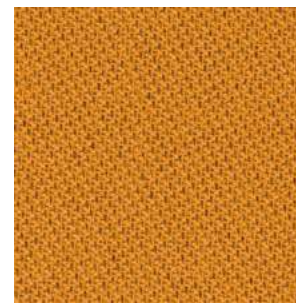
T05



T06



T07



T08

**GRUPO 02**  
**ONE**



**FIDIVI\***

**Ficha Técnica**

**Composición**

100% Poliéster reciclado

**Ancho** 150 cm/ 59 in

**Resistencia a la abrasión**

+ 100.000 (Ciclos Martindale) ISO 12947-2

**Solidez de colores a la luz**

>6 / ISO 105-B02 (Xenotest)

**Solidez al frote**

En seco: UNE-EN ISO / 105-X122003 4/5

En húmedo: UNE-EN ISO 105-X122003 4/5

**Resistencia al pilling**

ISO 12945-2; Escala 1-5; 5

**Inflamabilidad**

UE: EN 1021-1:2006 (cigarro) EN 1021-2:2006 (cerilla)



Evitar secar  
al sol



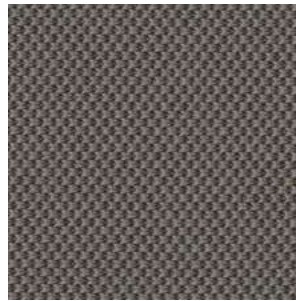
Puede lavarse  
en seco



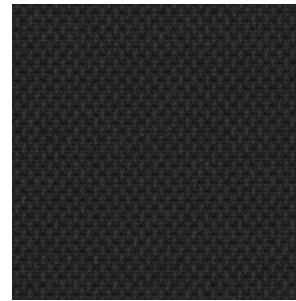
Test  
de cigarrillo



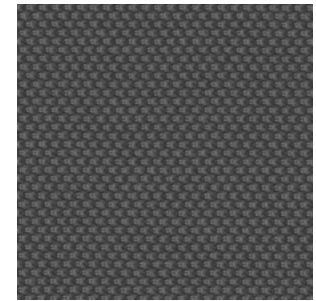
Test cerilla



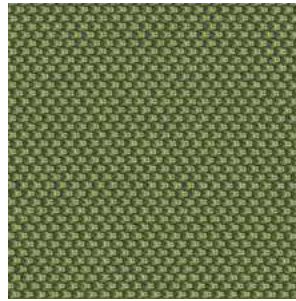
ON1



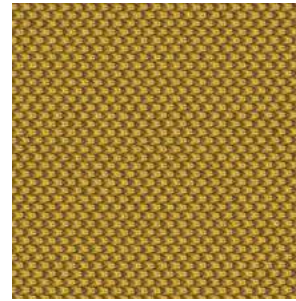
ON2



ON3



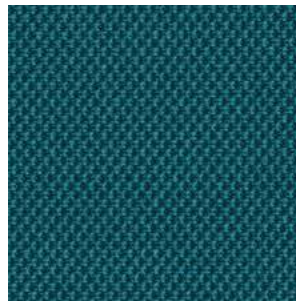
ON4



ON5



ON6



ON7



ON8



## GRUPO 03 VALENCIA



### ¡MUY IMPORTANTE!



Los colores claros y blanco quedan excluidos de garantía por trasvase de tejidos externos (vaqueros, ropa tintada, etc).

SPRADLING®

### Ficha Técnica

#### Composición

100% poliéster

Ancho 137 cm - ISO 2286-1

#### Resistencia a la abrasión

+ 300.000 (Martindale ciclos) ISO 12947-2

#### Resistencia a la rotura

ISO 4674-1 MB NEWTON (MIN.)

Urdimbre: 29 N / Trama: 25 N

#### Solidez al frote

En seco: UNE-EN ISO / 105-X12:2003 4/5

En húmedo: UNE-EN ISO 105-X12:2003 5

#### Solidez de colores a la luz

DIN 54004 / NTC 1479 Lana Azul

Cal≥7 1,000 Hours

#### Resistencia a la tensión

ISO 1421 M1 NEWTON / MIN

Urdimbre: 405 N / Trama: 198

#### Inflamabilidad

FMVSS 302, IMO Res. MSC.307(88) - (2010 FTP Code) Annex 1 Part 8; FAR 25.853 (A) Appendix F Part. I(a)(1)(ii);

UNE 23.727 90: M2; EN 1021 PARTE 1 & 2;

DIN 4102 (B2); ÖNORM B 3825; ÖNORM B 3800 Teil 1; CALIFORNIA T.B. 117-2013; UFAC Fabric - Class I;

NFP 92.503: M2; EN 71-2; UNI 9175: 1.IM;ECE R118



VA5



VA6



VA11



VA14



VA15



VA16



VA21



VA22



Test de cigarrillo



Test cerilla



Puede lavarse en seco



Evitar secar al sol



No usar lejía



Impermeable



Antiestático



Antibacterias



Antialérgico



Sin productos químicos

## GRUPO 03 DEKORA



exit  
fabrics.

### Ficha Técnica

#### Composición

100% Poliolefina

**Ancho** 140 cm/ 54 in  $\pm$  2%

#### Resistencia a la abrasión

UNE-EN 14465:2004+A1:2007 Anexo A basado en  
UNE-EN ISO 12947-2:1999/AC:2006  
+ 40.000 (Ciclos Martindale)

#### Resistencia a la rotura

UNE-EN ISO 13937-3:2001  
Urdimbre: 120 N / Trama: 130 N

#### Solidez al frote

En seco: UNE-EN ISO / 105-X12:2003 4/5  
En húmedo: UNE-EN ISO 105-X12:2003 4/5

#### Solidez de colores a la luz

UNE-EN ISO 105-B02:2001 +A1:2002.  
Método 2 5/6 (escala 1-8; 8 mejor valor)  
Apto para exterior

#### Resistencia al pilling

UNE-EN 14465:2004 +A1:2007,  
UNE-EN ISO 12945-2:2001 4/5

#### Inflamabilidad

UE: EN 1021-1:2006 (cigarro)  
UK: BS 5852:2006 (cigarro)  
D: DIN 66084:2003-07 clasificación P- c  
USA: CAL TB 117:2013 Sección 1: COVER FABRIC TEST  
NFPA 260:2013 CLASS 1  
Autobuses: Reglamento nº 118 de UNECE Anexo 6  
(Directiva 95/28 Anexo IV)  
Condiciones ignífugas dependientes del tipo de  
espuma utilizado.



Test  
de cigarrillo



Puede lavarse  
en seco



No usar lejía



Evitar secar  
al sol



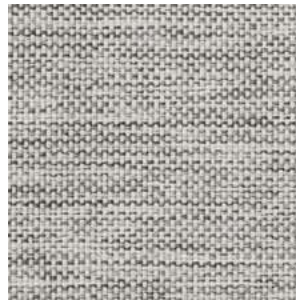
Ecológico



Antiestático



Reciclable  
100%



DE1



DE2



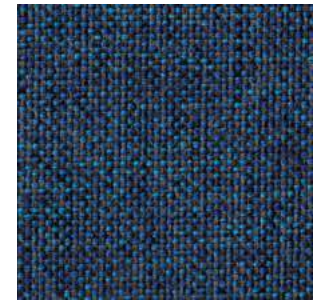
DE3



DE4



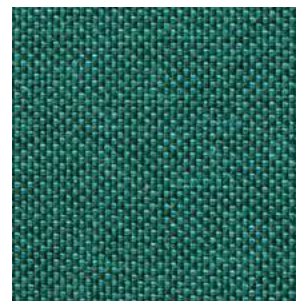
DE5



DE6



DE7



DE8



## GRUPO 03 FELICITY



Gabriel

### Ficha Técnica

#### Composición

100% Poliéster reciclado

**Ancho** 140 cm/ 55 in

**Peso** 430 g/m<sup>2</sup>

#### Resistencia a la abrasión

+ 90.000 (Ciclos Martindale) ISO 12947-2/14465

Resistencia a la abrasión wyzenbeek (ASTM D4157-07) (uso severo) +100.000 (Ciclos Martindale)

#### Resistencia al piling

UNE-EN ISO 12945-2:2001

Escala 1-5; 5

#### Solidez de colores a la luz

UNE-EN ISO 105-B02.

Escala 1-8; 5-7

#### Solidez al frote en seco

En seco: UNE-EN ISO / 105-X122003 4/5

En húmedo: UNE-EN ISO 105-X122003 4/5

#### Prueba acústica resistencia al flujo de aire

EN 29053 & ISO 9053-1d

#### Solidez de colores a la luz

UNE-EN ISO 105-B02 método 2

#### Solidez del color a la transpiración

AATCC 15. Escala 1-5; 5 ; BS EN ISO 105-E04

#### Deslizamiento de las costuras

ASTM D4034 (Deslizamiento de hilo en una costura cosida); BS EN ISO 13936-2

#### Solidez a la limpieza en seco

BS EN ISO 6330 4M 40 C PC

#### Inflamabilidad

UE: EN 1021-1:2006 (cigarro) EN 1021-2:2006

(cerilla); UK: BS 5852:2006 (cigarro y cerilla); BS

5852:2006 Crib 5; BS 7176:2007 Medium Hazard;

DIN 4102-1:1998 clasificación B1; NF P92-503:2004

clasificación M.3; Class Uno UNI 8456 UNI 9174; CA

TB 117-2013



Test  
de cigarrillo



Test cerilla



Puede lavarse  
en seco



Evitar secar  
al sol



No usar lejía



FE1



FE2



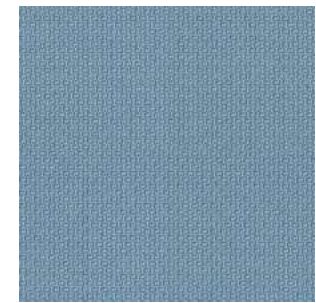
FE3



FE4



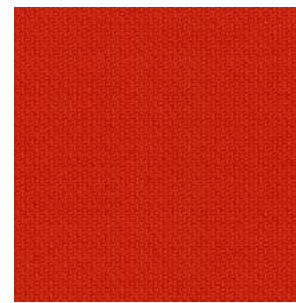
FE5



FE6



FE7



FE8

## GRUPO 04 PIEL



### ¡MUY IMPORTANTE!

Los colores claros y blanco quedan excluidos de garantía por trasvase de tejidos externos (vaqueros, ropa tintada, etc).

### Ficha Técnica

**Composición**

100% Piel Bovina

**Curtición al cromo**

Tintada Pasante

**Acabado Pigmentado**

**Grabado Madras**

**Talla media**

ca. 4 m2. Aprox.

**Espesor medio**

ca. 0.9 – 1 mm.

**Flexometría**

20.000 iuf/20

**Solidez al frote**

En seco: 500 iuf 450

En húmedo: 100 iuf 450

Valor pH min. 3,5 din 53312



Lavar con paño húmedo



Evitar secar al sol



No usar lejía



Libre de CFC



Libre de pentaclorofenol



F1



F2



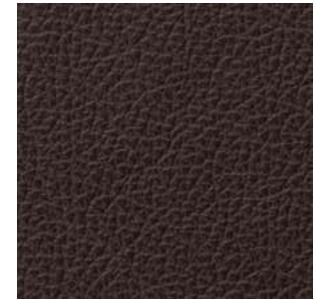
F3



F6



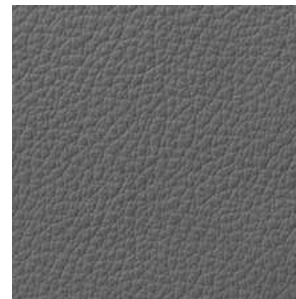
F8



F14



F18

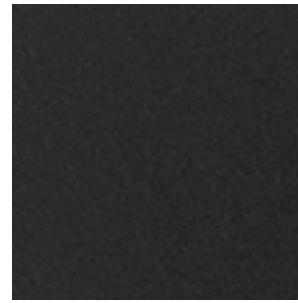


F20

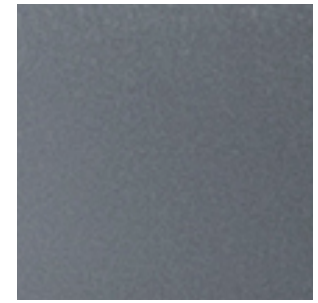
# POLIPROPILENO AITANA



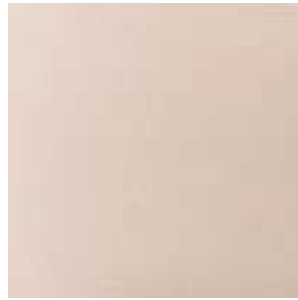
01



02



22



28



32





dileoffice.com