



DILE

atika · air

Ligera pero robusta a la vez, así es la nueva propuesta de la colección Atika que llega como solución perfecta para quienes buscan una silla 100% malla. Ultra resistente y muy cómoda.

atika air



atika air





atika air



Silla alta sin brazos | S0000-1200-xx00

Referencia	Base	Respaldo malla	Ruedas	Mecanismo
S2247	nylon negro	regulable	nylon/goma	sincro
S2248	aluminio pulido	regulable	nylon/goma	sincro
S2249	nylon negro	regulable	nylon/goma	sincro desplazador
S2250	aluminio pulido	regulable	nylon/goma	sincro desplazador

Unidades 1 / Tela cliente 75 cm / Peso 20 Kg / Volumen 0,21 m³

Brazos opcionales

Referencia	BR02	BR23	BR26	BR03	BR04
Características	1D	1D	2D	3D	4D



Referencia	Características
A004	Entrega silla semimontada
A006	Entrega silla montada

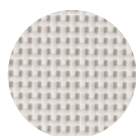
Accesorios

Referencia	Características
S2716 (A)	Cabecero fijo poliuretano negro
S2270	Perchero cromado
S9213 (B)	Soporte lumbar regulable
K9202 (C)	Kit conversión taburete nylon con ruedas
K1011 (B)	Kit Mecanismo Autopesante
K9203 (C)	Kit conversión taburete nylon con tapones
K9210 (C)	Kit conversión taburete aluminio con tapones
K9211 (C)	Kit conversión taburete aluminio con ruedas

(A) El cabecero debe ir acompañado de la silla, no se vende suelto.

(B) El soporte lumbar regulable debe ir acompañado de la silla, no se vende suelto.

(C) Incluye aro, resorte gas alto, tapones o ruedas (dependiendo referencia seleccionada).

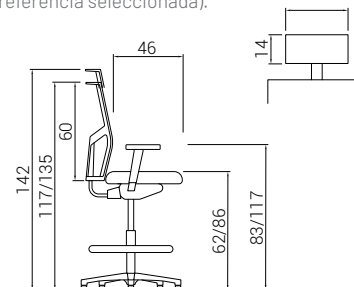
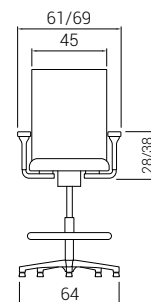
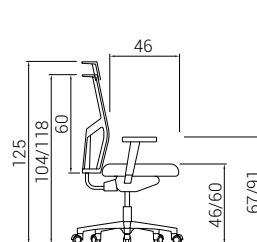
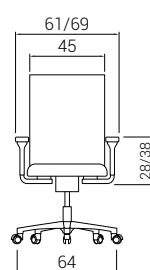


01 / Blanco



02 / Negro

color respaldo malla (xx)	
01	blanco
02	negro



CERTIFICADOS Y NORMATIVAS

UNE EN 1335-1:2021, UNE EN 1335-2:2019

UNE EN 89401-01

tapizados·materiales·acabados

MALLA

ATIKA AIR & CONFIDENT



Ficha Técnica

Componentes del tejido

PVC: 55 %

PES: 45 %

Composición

Hilo urdimbre: 4.700 dtex

Hilo Trama 1: F074 - 4.700 dtex

Hilo Trama 2: F00100 - 5.260 dtex

Ancho Min 140 cm - Max 235 cm

Peso 490 gr/m2 UNI 9213/3

Espesor 1,3 mm

Resistencia a la rotura

UNI EN ISO 1421

Urdimbre: 170 Kg/5cm

Trama: 50 Kg/5cm

Rotura por alargamiento

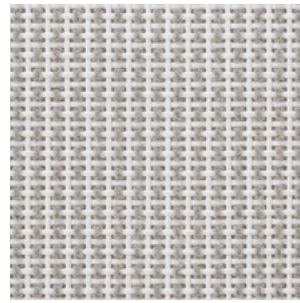
UNI EN ISO 1421

Urdimbre: 15 % / Trama: 18 %

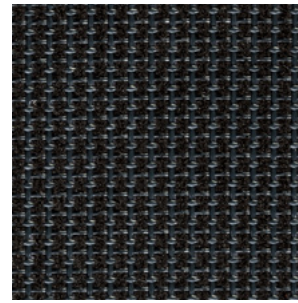
Resistencia a la fatiga

UNE-EN ISO 13934 EN1728:2000 - EN

Level 3º alto > 200.000 cycles / 1.000 N



01



02



Evitar secar
al sol



No usar lejía



Puede lavarse
en seco



dileoffice.com