



DILE

a t l a n t a

Diseñada por Rafa Ortega, es una silla con asiento abatible pensada para obtener el mejor apilado en horizontal, ayudando a optimizar el espacio y mejorando la movilidad del usuario. Una solución diferente que agranda las prestaciones en la línea de sillas de colectividades Dile.





atlanta



a t l a n t a



atlanta



atlanta



atlanta



atlanta

Silla giratoria | S0000-0600-xx00



Referencia	Base	Ruedas	Mecanismo
S4160	5 radios nylon negro	nylon/goma	elevación a gas
S4161	5 radios aluminio pulido	romo/goma	elevación a gas
S4162	4 radios nylon blanco	ruedas	giratorio
S4163	4 radios nylon negro	ruedas	giratorio
S4164	4 radios nylon grafito	ruedas	giratorio
S4165	4 radios nylon blanco	topes fijos	giratorio
S4166	4 radios nylon negro	topes fijos	giratorio
S4167	4 radios nylon grafito	topes fijos	giratorio

Unidades 1 / Peso 7,70 Kg / Volumen 0,25 m³

Silla 4 patas fija | S0000 0600 xx00



Referencia	Estructura	Brazos
S4100	4 patas blanco	
S4101	4 patas negro	
S4102	4 patas grafito	
S4103	4 patas cromo	
S4104	4 patas gris	
S4110	4 patas blanco	brazos fijos
S4111	4 patas negro	brazos fijos
S4112	4 patas grafito	brazos fijos
S4113	4 patas cromo	brazos fijos
S4114	4 patas gris	brazos fijos

Unidades 2 / Peso 14,50 Kg / Volumen 0,33 m³
Unidades 4 / Peso 26,30 Kg / Volumen 0,36 m³

Silla 4 patas ruedas | S0000 0600 xx00



Referencia	Estructura	Brazos
S4120	4 patas blanco	
S4121	4 patas negro	
S4122	4 patas grafito	
S4123	4 patas cromo	
S4124	4 patas gris	
S4130	4 patas blanco	brazos fijos
S4131	4 patas negro	brazos fijos
S4132	4 patas grafito	brazos fijos
S4133	4 patas cromo	brazos fijos
S4134	4 patas gris	brazos fijos

Unidades 2 / Peso 14,50 Kg / Volumen 0,33 m³
Unidades 4 / Peso 26,30 Kg / Volumen 0,36 m³

Silla espacios colaborativos Atlanta Form | 0000-0600-xx00



Referencia	Estructura	Mesa	Peso	Volumen
S4172*	grafito	compacmel blanco	21 Kg	0,33 m ³
S4171*	grafito	compacmel negro	21 Kg	0,33 m ³
S4170*	grafito	sin mesa	20 Kg	0,33 m ³



*Estas referencias no llevan ruedas ni topes incluidos, añadir seleccionando opciones de la siguiente tabla.

Accesorios Atlanta Form

Referencia	Descripción	Unidades
S9109	rueda estándar Form	1
S9110	rueda autofreno Form	1
S9140	topes fijos Form	4



atlanta



Bancada | S0000-0600-xx00

Referencia	Plazas	Bultos totales	Largo	Peso	Volumen
S4140	2	3	100 cm	14,4 Kg	0,17 m ³
S4141	3	3	150 cm	20,6 Kg	0,25 m ³
S4142	4	3	200 cm	27,4 Kg	0,25 m ³
S4143	5	3	250 cm	32,9 Kg	0,26 m ³
S4144	2+mesa	3	150 cm	18,8 Kg	0,25 m ³
S4145	3+mesa	3	200 cm	25,3 Kg	0,25 m ³
S4146	4+mesa	3	250 cm	31,3 Kg	0,26 m ³

Juego patas bancada V

Referencia	PAV01	PAV02	PAV03	PAV04	PAV05
Características	Pata acero negro/ barra acero negro	Pata acero gris/ barra acero gris	Pata aluminio pulido/ barra acero negro	Pata aluminio pulido/ barra acero gris	Pata nylon negro/ barra acero negro
Peso/Volumen	7 Kg / 0,06 m ³	7 Kg / 0,06 m ³	3,2 Kg / 0,06 m ³	3,2 Kg / 0,06 m ³	5 Kg / 0,11 m ³

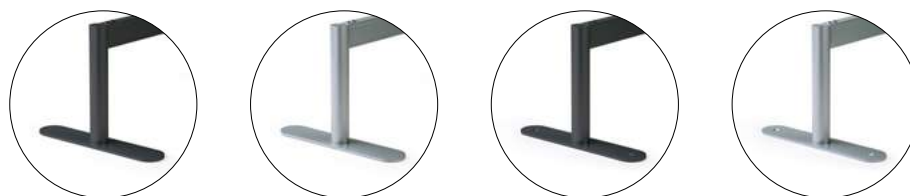


¡MUY IMPORTANTE!

La bancada completa se compone de una de las referencias de la tabla Bancada y de una referencia de las tablas Juego patas bancada.

Juego patas bancada T

Referencia	PAT06	PAT07	PAT08	PAT09
Características	Pata acero negro/ barra acero negro	Pata acero gris/ barra acero gris	Pata acero negro anclaje suelo/barra acero negro	Pata acero gris anclaje suelo/barra acero gris
Peso/Volumen	9,4 Kg / 0,06 m ³	9,4 Kg / 0,06 m ³	9,4 Kg / 0,06 m ³	9,4 Kg / 0,06 m ³



Accesorios bancadas

Referencia	Características
S9216	Cargador USB
PAT10	Kit conexión bancadas T negro
PAT11	Kit conexión bancadas T gris



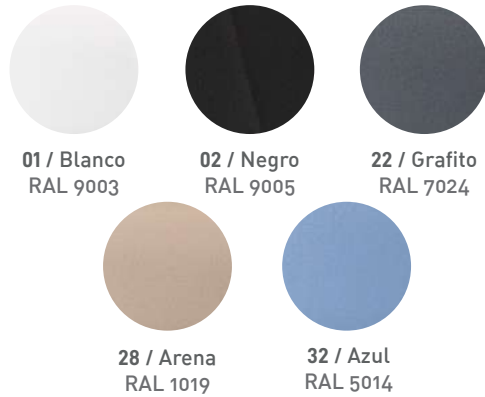
atlanta

TELA CLIENTE (bb = Grupo tapizado 01)	
	asiento
Tejido	60 cm

Accesorios tapizados | S0000-06bb-xyyy

Referencia	Descripción	Volumen
S4150	panel tapizado asiento	0,06 m ³

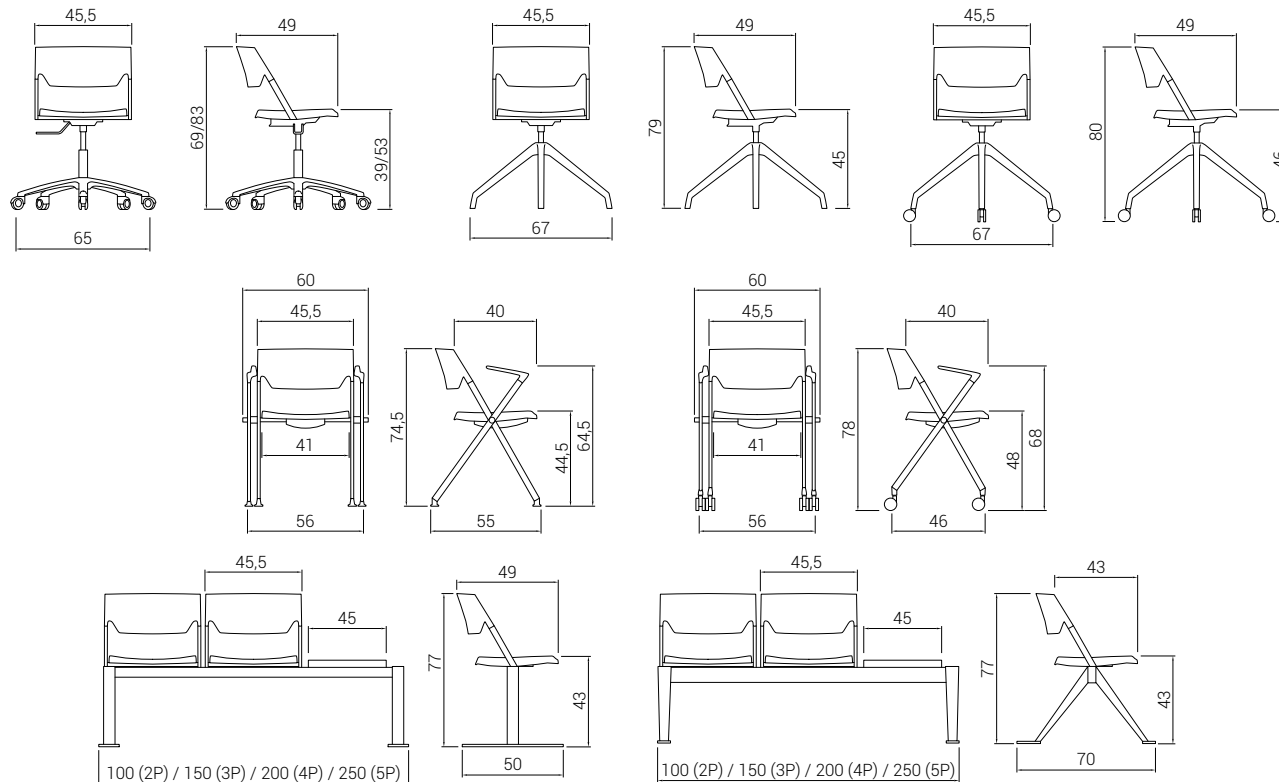
color polipropileno (xx)	
01	blanco RAL 9003
02	negro RAL 9005
22	grafito RAL 7024
28	arena RAL 1019
32	azul RAL 5014



Accesorios

Referencia	Características	Color	Unidades
S4151	Kit mesa plegable derecha*	grafito	1
S4152	Kit mesa plegable izquierda*	grafito	1

* Brazo pala pintado en grafito, fenólico en grafito



120kg
Peso máximo

CERTIFICADOS Y NORMATIVAS

UNE EN 16139:2013



tapizados·materiales·acabados

GRUPO 01 BALI



exit
fabrics.

Ficha Técnica

Composicion

100% Poliolefina

Ancho 140 cm/ 54 in ± 2%

Resistencia a la abrasión

UNE-EN 14465:2004+A1:2007 Anexo A basado en
UNE-EN ISO 12947.2:1999/AC:2006 + 90.000 (Ciclos
Martindale)

Resistencia a la rotura

UNE-EN ISO 13937-3:2001
Urdimbre: 180 N / Trama: 160 N

Solidez al frote

En seco: UNE-EN ISO / 105-X122003 4/5
En húmedo: UNE-EN ISO 105-X122003 4/5

Solidez de colores a la luz

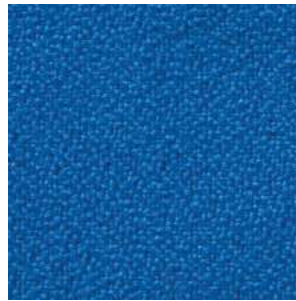
UNE-EN ISO 105-B02:2001+A1:2002. Metodo 2 617
(escala 1-8; 8 mejor valor). Apto para exterior

Resistencia al pilling

UNE-EN 14465:2004 - A1:2007, UNE-EN ISO 12945-
2:2001 4/5

Inflamabilidad

UE: EN 1021-1:2006 (cigarro) UK:
BS 5852:2006 (cigarro) D: DIN 66084:2003-07
clasificaciEin P- c USA: CAL TB 117:2000 SecciOn
E, parte 1 (CS. 191-53; CLASS 1) NFPA 260:2009
Cover fabric CLASS 1 Autobuses: Reglamento n°
118 de UNECE Anexo 6 (Directiva 95/28 Anexo IV)
Condiciones ignifugas dependientes del tipo de
espuma utilizado.



P6



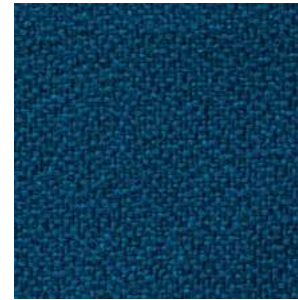
P8



P20



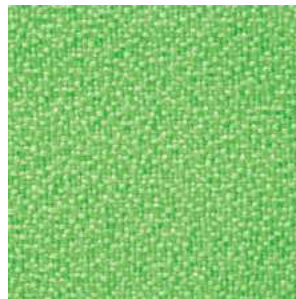
P21



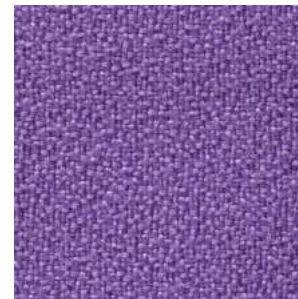
P22



P28



P29



P30



Test
de cigarrillo



No usar lejía



Puede lavarse
en seco



Antibacterias



Ecológico



Antiestático



Reciclable
100%



Apto
para exterior

GRUPO 01 POLIÉSTER



exit
fabrics.

Ficha Técnica

Composición

100% poliéster

Ancho 140 cm/ 54 in ± 2%

Resistencia a la abrasión

+ 80.000 (Ciclos Martindale) ISO 12947-2

Resistencia a la rotura

UNE-EN ISO 13937-3:2001

Urdimbre: 400 N / Trama: 260 N

Solidez al frote

En seco: UNE-EN ISO / 105-X12:2003 4/5

En húmedo: UN E-EN ISO 105-X12:2003 4/5

Solidez de colores a la luz

Valor: 6 (Tolerancia 5 a 8; 8 mejor valor)

ISO 105-B02 (Xenotest)

Resistencia al pilling

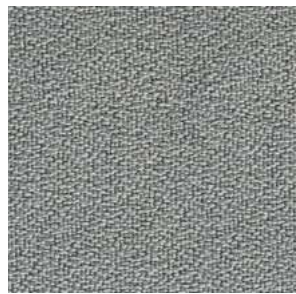
UNE-EN ISO 12945-2:2001 4/5

Inflamabilidad

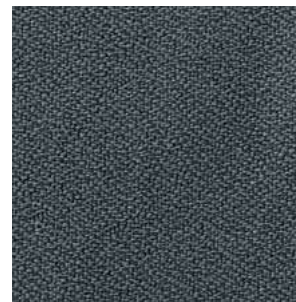
EN 1021-1 & 2

También pasará otros estándares de inflamabilidad.

El rendimiento ignífugo depende de la espuma utilizada.



C1



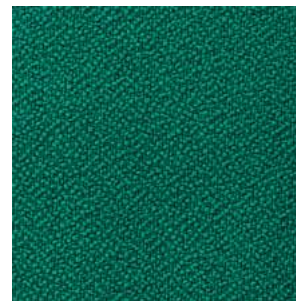
C2



C5



C7



C8



C10



C14



C17



Test
de cigarrillo



Test cerilla



Puede lavarse
en seco



Evitar secar
al sol



No usar lejía

GRUPO 01 GOYA



exit
fabrics.

Ficha Técnica

Composicion 100%
Polioléfina

Ancho
140 cm/ 54 in ± 2%

Resistencia a la abrasión
UNE-EN 14465:2004+A1:2007 Anexo A basado en
UNE-EN ISO 12947-2:1999/AC:2006 90.000 (Ciclos
Martindale)

Resistencia a la rotura
UNE-EN ISO 13937-3:2001 Urdimbre: 130 N / Trama:
100 N

Solidez al frote en seco
UNE-EN ISO / 105-X12:2003 4/5 En húmedo: UNE-EN
ISO 105-X12:2003 4/5

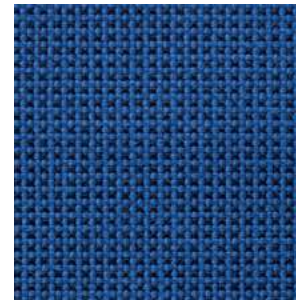
Solidez de colores a la luz
UNE-EN ISO 105-B02:2001+A1:2002. Método 2 5/6
(escala 1-8; 8 mejor valor) Apto para exterior

Resistencia al pilling
UNE-EN 14465:2004 +A1:2007, UNE-EN ISO 12945-
2:2001 4/5

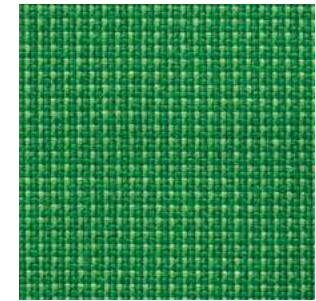
Inflamabilidad
UE: EN 1021-1:2006 (cigarro) UK: BS 5852:2006
(cigarro) D: DIN 66084:2003-07 clasificación P- c USA:
CAL TB 117:2000 Sección E, parte 1 (C.S. 191-53; CLASS
1) NFPA 260:2009 Cover fabric CLASS 1Autobuses:
Reglamento nº 118 de UNECE Anexo 6 (Directiva 95/28
Anexo IV)Condiciones ignífugas dependientes del tipo
de espuma utilizado.



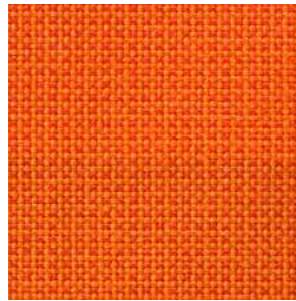
D1



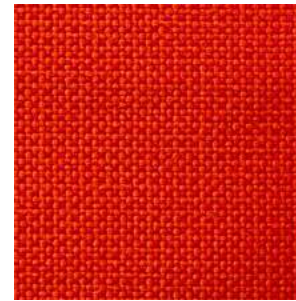
D3



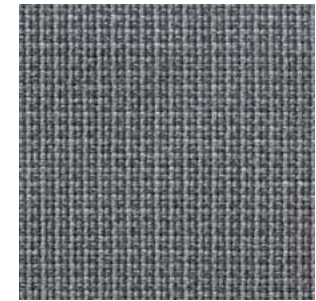
D6



D8



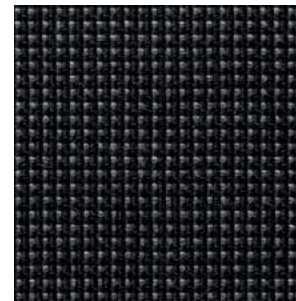
D9



D10



D11



D12



Test
de cigarrillo



No usar lejía



Puede lavarse
en seco



Antibacterias



Ecológico



Antiestático



Reciclable
100%



Apto
para exterior

GRUPO 01 TOUCH LEATHER



¡MUY IMPORTANTE!
No apto para instalaciones, solo uso doméstico limitado.



¡MUY IMPORTANTE!

Los colores claros y blanco quedan excluidos de garantía por trasvase de tejidos externos (vaqueros, ropa tintada, etc).



Ficha Técnica

Composición

85 % Poliuretano (PU) - 15 % Algodón

Ancho 140 cm/ 54 in

Peso 570 g/m²

Espesor 1,00 - 1,10 mm.

Resistencia a la abrasión

50.000 (Ciclos Martindale) ISO 1247-2:1998

Resistencia a la rotura

Urdimbre: 3,18 kg. / Trama: 3,64 kg.

Resistencia a la tensión

Urdimbre: 3,18 kg. / Trama: 3,64 kg.

Inflamabilidad

UE: EN 1021-1:2006 (cigarro)

UK: BS 5852:2006 (cigarro)

D: DIN 66084:2003-07 clasificación P- c

USA: CAL TB 117:2000 Sección E, parte 1 (C.S. 191-53; CLASS 1)

NFPA 260:2009 Cover fabric CLASS 1

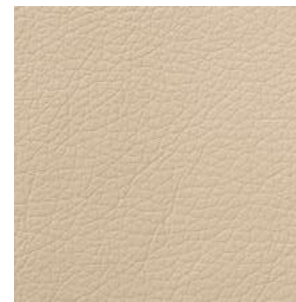
Autobuses: Reglamento nº 118 de UNECE

Anexo 6 (Directiva 95/28 Anexo IV)

Condiciones ignífugas dependientes del tipo de espuma utilizado.



R1



R2



R3



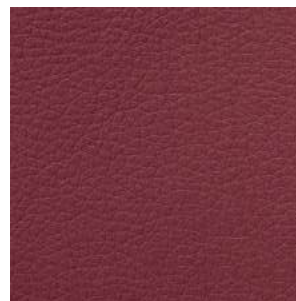
R4



R5



R6



R7



R8



R9



Test de cigarrillo



Puede lavarse en seco



Lavar con paño húmedo



Evitar secar al sol



No usar lejía

GRUPO 01 COMBI



exit
fabrics.

Ficha Técnica

Composición

100% Poliolefina

Ancho 140 cm/ 54 in ± 2%

Resistencia a la abrasión

UNE-EN 14465:2004+A1:2007 Anexo A basado en
UNE-EN ISO 12947-2:1999/AC:2006
+ 40.000 (Ciclos Martindale)

Resistencia a la rotura

UNE-EN ISO 13937-3:2001
Urdimbre: 400 N / Trama: 260 N

Solidez al frote en seco

UNE-EN ISO / 105-X12:2003 4/5 En húmedo: UNE-EN
ISO 105-X12:2003 4/5

Solidez de colores a la luz

UNE-EN ISO 105-B02:2001
+A1:2002. Método 2 6/7 (escala 1-8; 8 mejor valor)
Apto para exterior.

Resistencia al pilling

UNE-EN 14465:2004 +A1:2007,
UNE-EN ISO 12945-2:2001 4/5

Inflamabilidad

UE: EN 1021-1:2006 (cigarro) UK:
BS 5852:2006 (cigarro) D: DIN 66084:2003-07
clasificación P- c USA: CAL TB 117:2000 Sección E,
parte 1 (C.S. 191-53; CLASS 1) NFPA 260:2009 Cover
fabric CLASS 1 Autobuses: Reglamento nº 118 de
UNECE Anexo 6 (Directiva 95/28 Anexo IV)
Condiciones ignifugas dependientes del tipo de
espuma utilizado.



Test
de cigarrillo



No usar lejía



Puede lavarse
en seco



Antibacterias



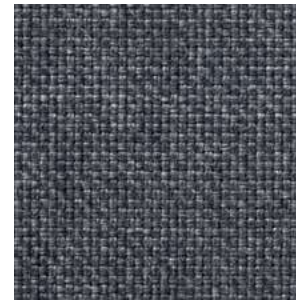
Ecológico



Reciclable
100%



B1



B2



B3



B4



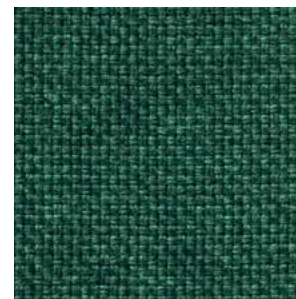
B5



B6



B7



B8

GRUPO 02 OCEAN



exit
fabrics.

Ficha Técnica

Composición

100% Poliéster F.R.

Ancho 160 cm / ± 2%

Resistencia a la abrasión

UNE-EN 14465:2004+A1:2007 Anexo A basado en
UNE-EN ISO 12947-2:1999/AC:2006 + 100.000 (Ciclos
Martindale)

Resistencia a la rotura

UNE-EN ISO 13937-3:2001
Urdimbre: 68 N / Trama: 73 N

Solidez al frote

En seco: UNE-EN ISO 105-X12:2003 4/5
En húmedo: UNE-EN ISO 105-X12:2003 4/5

Solidez de colores a la luz

UNE-EN ISO 105-B02:2001+A1:2002. Método 2 4/5
(escala 1-8; 8 mejor valor)

Resistencia al pilling

UNE-EN 14465:2004 +A1:2007, UNE-EN ISO 12945-
2:2001 4/5

Inflamabilidad

UE: EN 1021-1:2006 (cigarro)
UK: BS 5852:2006 (cigarro)
D: DIN 66084:2003-07 clasificación P- c
USA: CAL TB 117:2000 Sección E, parte 1(C.S. 191-53;
CLASS 1)
NFPA 260:2009 Cover fabric CLASS 1
Autobuses: Reglamento nº 118 de UNECE Anexo 6
(Directiva 95/28 Anexo IV)
Condiciones ignífugas dependientes del
tipo de espuma utilizado.



Test
de cigarrillo



Test cerilla



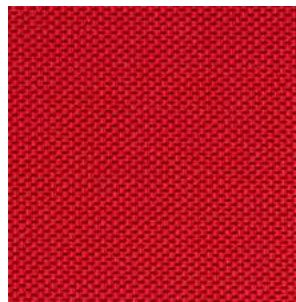
Puede lavarse
en seco



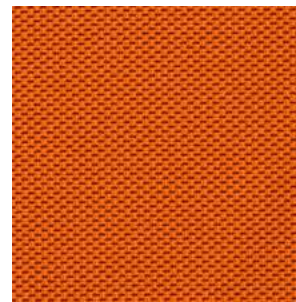
Evitar secar
al sol



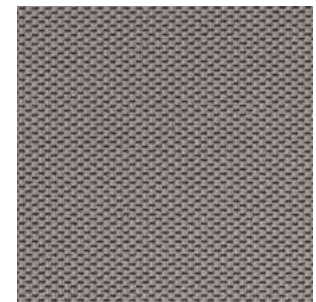
No usar lejía



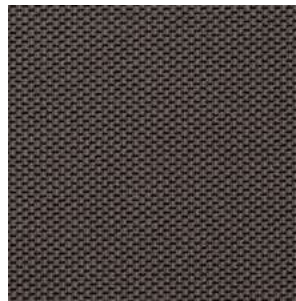
G2



G3



G4



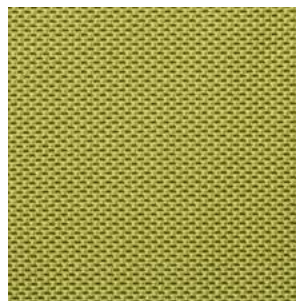
G5



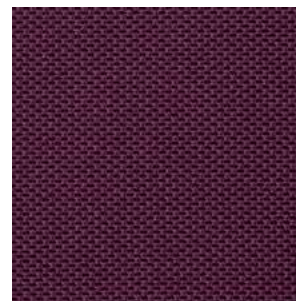
G7



G8



G10



G12

GRUPO 02 ELASTIKA FR



exit
fabrics.

Ficha Técnica

Composición

100% Poliéster F.R.

Ancho 140 cm/ 54 in ±

Resistencia a la abrasión

UNE-EN 14465:2004+A1:2007 Anexo A basado en
UNE-EN ISO 12947-2:1999/AC:2006
+ 100.000 (Ciclos Martindale)

Resistencia a la rotura

UNE-EN ISO 13937-3:2001
Urdimbre: 81 N / Trama: 66 N

Solidez al frote en seco

UNE-EN ISO / 105-X12:2003
4 En húmedo: UNE-EN ISO 105-X12:2003 4

Solidez de colores a la luz

UNE-EN ISO 105-B02:2001
+A1:2002. Método 2 5/6 (escala 1-8; 8 mejor valor)

Resistencia al pilling

UNE-EN 14465:2004 +A1:2007, UNE-EN ISO 12945-
2:2001 4/5

Inflamabilidad

UE: EN 1021-1:2006 (cigarro) EN
1021-2:2006 (cerilla) ; UK: BS 5852:2006 (cigarro
y cerilla); BS 5852:2006 Crib 5; BS 7176:2007
Medium Hazard; F: NF P92-507:2004 clasificación
M.1 NF D 60-013:2006 (AM 18) ; D: DIN 4102-1:1998
clasificación B2; DIN 66084:2003 clasificación
P-a; ES: UNE 23727-90 1R clasificación M.1; I: UNI
9175:2010 Clase 1.IM; USA: CAL TB 117:2000 Sección
E, parte 1(C.S. 191-53; CLASS 1); NFPA 260:2009
Cover fabric CLASS 1; Autobuses: Reglamento nº
118 de UNECE Anexo 6; Marítimo: IMO MSC.307
(88) Anexo I Parte 8 ; Aeronáutico: FAR 25.853 a)
Apéndice F Part I Parágrafo (a)(1)(ii). Condiciones
ignífugas dependen del tipo de espuma utilizado.



Test
de cigarrillo



Test cerilla



Puede lavarse
en seco



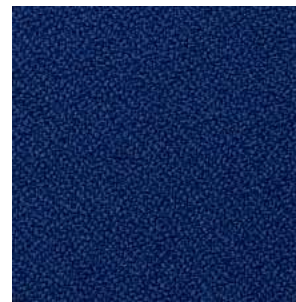
Evitar secar
al sol



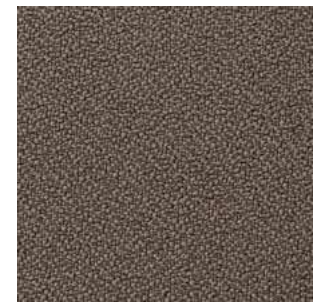
No usar lejía



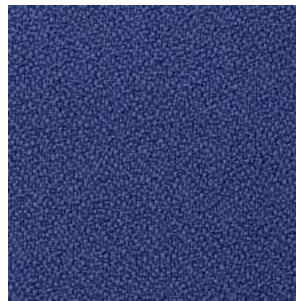
12



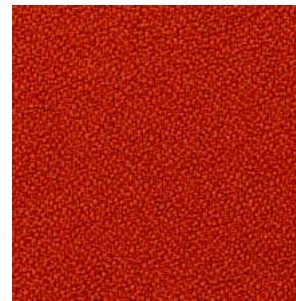
13



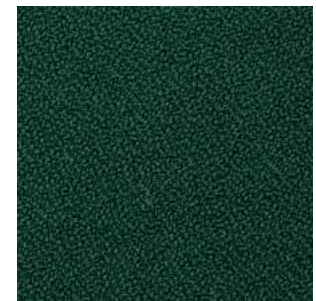
14



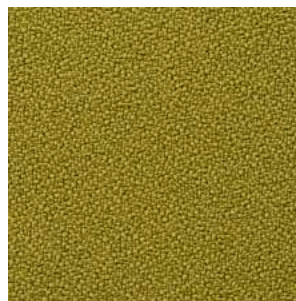
17



110



111



112



114

GRUPO 02 ORUGA



FROCA

Ficha Técnica

Composición

100 % poliéster

Ancho 150 cm

Resistencia de las costuras

Urdimbre: 1.8 mm / BS 3320:1988

Trama: 2 mm / BS 2543:1995

Resistencia a la abrasión

+70.000 (Ciclos Martindale)

Resistencia a la rotura

Urdimbre: 64 N / ISO13937-3:2000

Trama: 64 N / ISO13937-3:2000

Resistencia de rotura al rasgado

Urdimbre: 140,36 N / EN ISO 13937-3

Trama: 92,62 N / EN ISO 13937-3

Solidez de colores a la luz

4 / ISO 105 B02:1994

Solidez a la limpieza en seco

4-5 / ISO 105X12:2001

Solidez de los colores al lavado

4 / ISO 105X12:2001

Resistencia al pilling

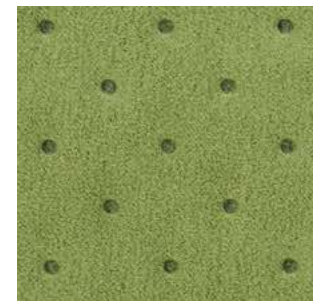
4-5 / ISO 12945-2



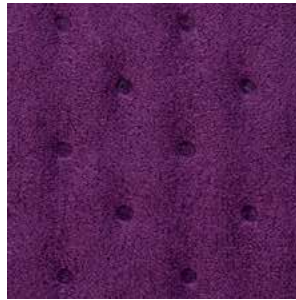
02



04



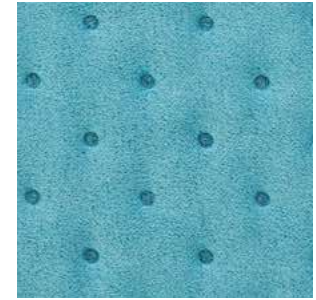
09



010



011



012



015



Puede lavarse
en seco



Acabados
antimanchas



Evitar secar
al sol



No usar lejía

GRUPO 02 NILO



¡MUY IMPORTANTE!



Los colores claros y blanco quedan excluidos de garantía por trasvase de tejidos externos (vaqueros, ropa tintada, etc).

FROCA

Ficha Técnica

Composición

Superficie: 100 % poliuretano
Interior: 70% poliéster / 30 % algodón

Ancho 140 cm / 54 in +/- 2cm

Resistencia a la abrasión

+100.000 (Ciclos Martindale)

Resistencia a la rotura

Urdimbre: 54,6 N / A EN ISO 13937-3
Trama: 46,7 N / A EN ISO 13937-3

Resistencia de rotura al rasgado

Urdimbre: 54,6 N / A EN ISO 13937-3
Trama: 46,7 N / A EN ISO 13937-3

Solidez de colores a la luz

> 5 / A EN ISO 105-B 02

Solidez a la limpieza en seco

5: A EN ISO 105-X12

Solidez de los colores al lavado

5: A EN ISO 105-X12

Resistencia al pilling

ISO/DIS 12945-2

Tratamiento Azo

No se detectan

Anti hidrólisis

jungle test 3 años

Inflamabilidad

EN 1021-1 & 2

También pasará otros estándares de inflamabilidad. El rendimiento ignífugo depende de la espuma utilizada.



Test de cigarrillo



Test cerilla



Puede lavarse en seco



Evitar secar al sol



No usar lejía



Anti hidrólisis



Ecológico



Antialérgico



Sin productos químicos



NL1



NL7



NL9



NL12



NL15



NL33



NL39



NL43

GRUPO 02 MADISON



FROCA

Ficha Técnica

Composición

80 % pes. / 20 % cot.

Ancho 140 cm/ 54 in

Resistencia de las costuras

Urdimbre: 1.8 mm / BS 3320:1988

Trama: 2 mm / BS 2543:1995

Resistencia a la abrasión

+ 30.000 (Ciclos Martindale)

Resistencia a la rotura

Urdimbre: 729,0 n/18,1% Cat. A en ISO 13934-1

Trama: 687,0 n/29,9% Cat. A en ISO 13934-1

Resistencia de rotura al rasgado

Urdimbre: 140,36 N / EN ISO 13937-3

Trama: 92,62 N / EN ISO 13937-3

Solidez de colores a la luz

>5 / UNE 40187 / BS 1006-B02

Solidez a la limpieza en seco

5: ISO 105-D01 / UNE 40099

Solidez de los colores al lavado

5: ISO 105-C06 / UNE 40029

Resistencia al pilling

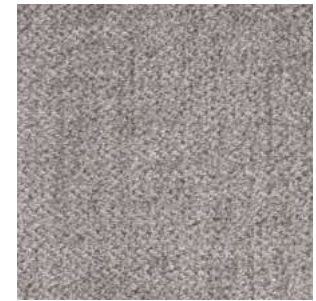
ISO/DIS 12945-2



MA1



MA3



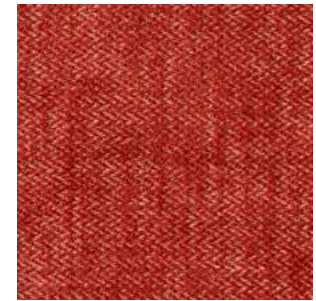
MA4



MA6



MA12



MA17



MA19



MA20



Lavar con paño
húmedo



Evitar secar
al sol



No usar lejía

GRUPO 02 TONAL



Gabriel®

Ficha Técnica

Composición

100% Poliéster reciclado

Ancho 140 cm/ 55 in

Peso 315 g/m²

Resistencia a la abrasión

+ 100.000 (Ciclos Martindale) ISO 12947-2/14465
Resistencia a la abrasión wyzenbeek (ASTM D4157-07) (uso severo) +100.000 (Ciclos Martindale)

Resistencia al pilling

UNE-EN ISO 12945-2:2001 4/5

Solidez de colores a la luz

UNE-EN ISO 105-B02.

Escala 1-8; 6-8

Solidez al frote en seco

Seco: UNE-EN ISO / 105-X122003 4/5

En húmedo: UNE-EN ISO 105-X122003 4/5

Prueba acústica resistencia al flujo de aire

EN 29053 & ISO 9053-1

Solidez de colores a la luz

UNE-EN ISO 105-B02 método 2

Solidez del color a la transpiración

AATCC 15. Escala 1-5; 5 ; BS EN ISO 105-E04

Deslizamiento de las costuras

ASTM D4034 (Deslizamiento de hilo en una costura cosida); BS EN ISO 13936-2

Solidez a la limpieza en seco

BS EN ISO 6330 4M 40 C PC

Inflamabilidad

UE: EN 1021-1:2006 (cigarro) EN 1021-2:2006 (cerilla); UK: BS 5852:2006 (cigarro y cerilla); BS 5852:2006 Crib 5; BS 7176:2007 Medium Hazard; DIN 4102-1:1998 clasificación B1; NF P92-503:2004 clasificación M.3; Class Uno UNI 8456 UNI 9174; CA TB 117-2013



Test de cigarrillo



Test cerilla



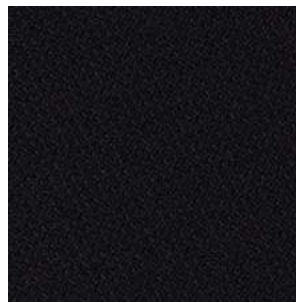
Puede lavarse en seco



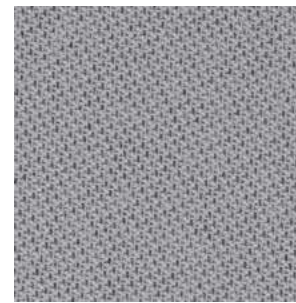
Evitar secar al sol



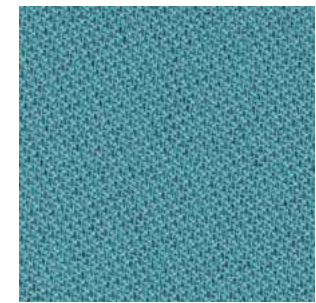
No usar lejía



T01



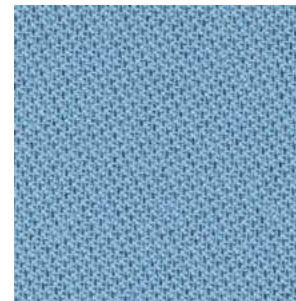
T02



T03



T04



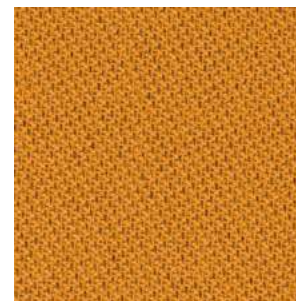
T05



T06



T07



T08

GRUPO 02 ONE



FIDIVI*

Ficha Técnica

Composición

100% Poliéster reciclado

Ancho 150 cm/ 59 in

Resistencia a la abrasión

+ 100.000 (Ciclos Martindale) ISO 12947-2

Solidez de colores a la luz

>6 / ISO 105-B02 (Xenotest)

Solidez al frote

En seco: UNE-EN ISO / 105-X122003 4/5

En húmedo: UNE-EN ISO 105-X122003 4/5

Resistencia al pilling

ISO 12945-2; Escala 1-5; 5

Inflamabilidad

UE: EN 1021-1:2006 (cigarro) EN 1021-2:2006 (cerilla)



Evitar secar
al sol



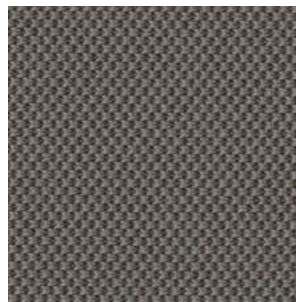
Puede lavarse
en seco



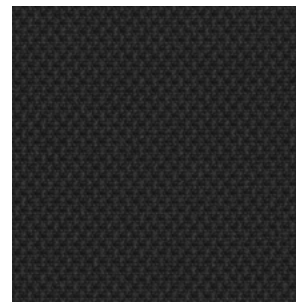
Test
de cigarrillo



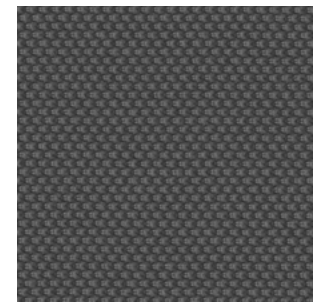
Test cerilla



ON1



ON2



ON3



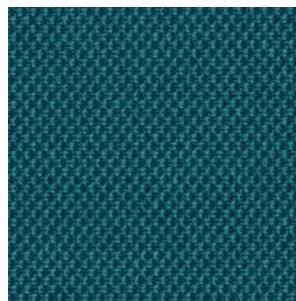
ON4



ON5



ON6



ON7



ON8

GRUPO 03 VALENCIA



¡MUY IMPORTANTE!



Los colores claros y blanco quedan excluidos de garantía por trasvase de tejidos externos (vaqueros, ropa tintada, etc).

SPRADLING®

Ficha Técnica

Composición

100% poliéster

Ancho 137 cm - ISO 2286-1

Resistencia a la abrasión

+ 300.000 (Martindale ciclos) ISO 12947-2

Resistencia a la rotura

ISO 4674-1 MB NEWTON (MIN.)

Urdimbre: 29 N / Trama: 25 N

Solidez al frote

En seco: UNE-EN ISO / 105-X12:2003 4/5

En húmedo: UNE-EN ISO 105-X12:2003 5

Solidez de colores a la luz

DIN 54004 / NTC 1479 Lana Azul

Cal≥7 1,000 Hours

Resistencia a la tensión

ISO 1421 M1 NEWTON / MIN

Urdimbre: 405 N / Trama: 198

Inflamabilidad

FMVSS 302, IMO Res. MSC.307(88) - (2010 FTP Code) Annex 1 Part 8; FAR 25.853 (A) Appendix F Part. I(a)(1)(ii);

UNE 23.727 90: M2; EN 1021 PARTE 1 & 2;

DIN 4102 (B2); ÖNORM B 3825; ÖNORM B 3800 Teil 1; CALIFORNIA T.B. 117-2013; UFAC Fabric - Class I;

NFP 92.503: M2; EN 71-2; UNI 9175: 1.IM;ECE R118



Test de cigarrillo



Test cerilla



Puede lavarse en seco



Evitar secar al sol



No usar lejía



Impermeable



Antiestático



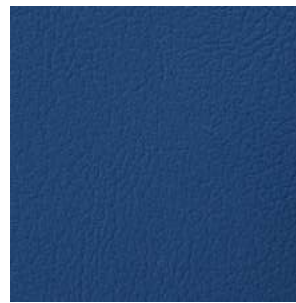
Antibacterias



Antialérgico



Sin productos químicos



VA5



VA6



VA11



VA14



VA15



VA16



VA21



VA22

GRUPO 03 DEKORA



exit
fabrics.

Ficha Técnica

Composición

100% Poliolefina

Ancho 140 cm/ 54 in ± 2%

Resistencia a la abrasión

UNE-EN 14465:2004+A1:2007 Anexo A basado en
UNE-EN ISO 12947-2:1999/AC:2006
+ 40.000 (Ciclos Martindale)

Resistencia a la rotura

UNE-EN ISO 13937-3:2001
Urdimbre: 120 N / Trama: 130 N

Solidez al frote

En seco: UNE-EN ISO / 105-X12:2003 4/5
En húmedo: UNE-EN ISO 105-X12:2003 4/5

Solidez de colores a la luz

UNE-EN ISO 105-B02:2001 +A1:2002.
Método 2 5/6 (escala 1-8; 8 mejor valor)
Apto para exterior

Resistencia al pilling

UNE-EN 14465:2004 +A1:2007,
UNE-EN ISO 12945-2:2001 4/5

Inflamabilidad

UE: EN 1021-1:2006 (cigarro)
UK: BS 5852:2006 (cigarro)
D: DIN 66084:2003-07 clasificación P- c
USA: CAL TB 117:2013 Sección 1: COVER FABRIC TEST
NFPA 260:2013 CLASS 1
Autobuses: Reglamento nº 118 de UNECE Anexo 6
(Directiva 95/28 Anexo IV)
Condiciones ignífugas dependientes del tipo de
espuma utilizado.



Test
de cigarrillo



Puede lavarse
en seco



No usar lejía



Evitar secar
al sol



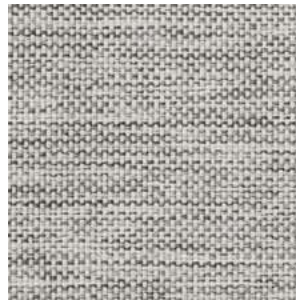
Ecológico



Antiestático



Reciclable
100%



DE1



DE2



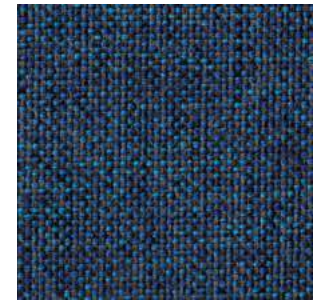
DE3



DE4



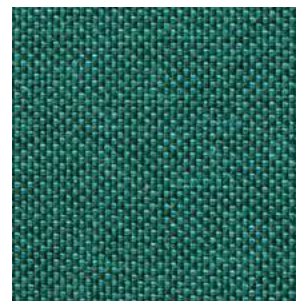
DE5



DE6



DE7



DE8

GRUPO 03 FELICITY



Gabriel

Ficha Técnica

Composición

100% Poliéster reciclado

Ancho 140 cm/ 55 in

Peso 430 g/m²

Resistencia a la abrasión

+ 90.000 (Ciclos Martindale) ISO 12947-2/14465

Resistencia a la abrasión wyzenbeek (ASTM D4157-07) (uso severo) +100.000 (Ciclos Martindale)

Resistencia al piling

UNE-EN ISO 12945-2:2001

Escala 1-5; 5

Solidez de colores a la luz

UNE-EN ISO 105-B02.

Escala 1-8; 5-7

Solidez al frote en seco

En seco: UNE-EN ISO / 105-X122003 4/5

En húmedo: UNE-EN ISO 105-X122003 4/5

Prueba acústica resistencia al flujo de aire

EN 29053 & ISO 9053-1d

Solidez de colores a la luz

UNE-EN ISO 105-B02 método 2

Solidez del color a la transpiración

AATCC 15. Escala 1-5; 5 ; BS EN ISO 105-E04

Deslizamiento de las costuras

ASTM D4034 (Deslizamiento de hilo en una costura cosida); BS EN ISO 13936-2

Solidez a la limpieza en seco

BS EN ISO 6330 4M 40 C PC

Inflamabilidad

UE: EN 1021-1:2006 (cigarro) EN 1021-2:2006

(cerilla); UK: BS 5852:2006 (cigarro y cerilla); BS

5852:2006 Crib 5; BS 7176:2007 Medium Hazard;

DIN 4102-1:1998 clasificación B1; NF P92-503:2004

clasificación M.3; Class Uno UNI 8456 UNI 9174; CA

TB 117-2013



Test
de cigarrillo



Test cerilla



Puede lavarse
en seco



Evitar secar
al sol



No usar lejía



FE1



FE2



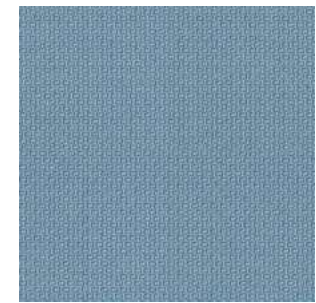
FE3



FE4



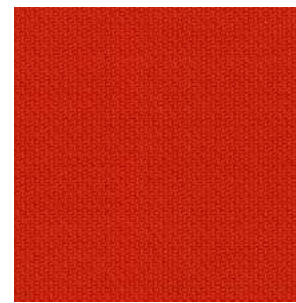
FE5



FE6



FE7



FE8

GRUPO 04 PIEL



¡MUY IMPORTANTE!

Los colores claros y blanco quedan excluidos de garantía por trasvase de tejidos externos (vaqueros, ropa tintada, etc).

Ficha Técnica

Composición

100% Piel Bovina

Curtición al cromo

Tintada Pasante

Acabado Pigmentado

Grabado Madras

Talla media

ca. 4 m². Aprox.

Espesor medio

ca. 0.9 – 1 mm.

Flexometría

20.000 iuf/20

Solidez al frote

En seco: 500 iuf 450

En húmedo: 100 iuf 450

Valor pH min. 3,5 din 53312



Lavar con paño húmedo



Evitar secar al sol



No usar lejía



Libre de CFC



Libre de pentaclorofenol



F1



F2



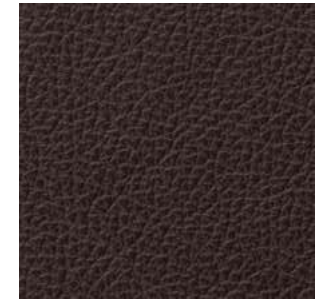
F3



F6



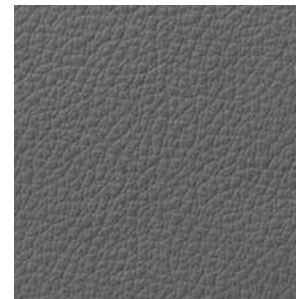
F8



F14

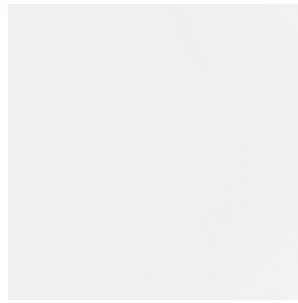


F18

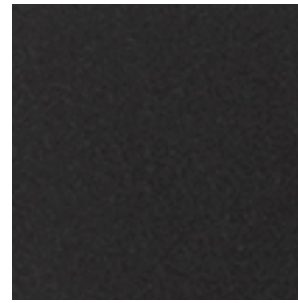


F20

POLIPROPILENO ATLANTA



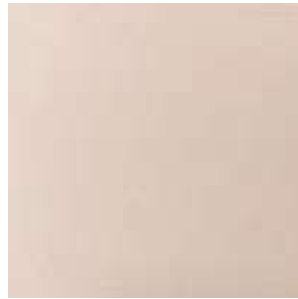
01



02



22



28



32



dileoffice.com